
Island Skandinavien

Oktober 2024 – April 2025



ISLAND TOURS



NORDEN TOURS

Island Tours AG – Laurstrasse 6 – 5200 Brugg
062 865 25 55 – team@islandtours.ch – www.islandtours.ch

Winter 2024/25

WILLKOMMEN

Liebe Freunde des Nordens

Tanzende Polarlichter am Nachthimmel, warme Hot Pots im Schneetreiben, vereiste Wasserfälle, stille und weite Winterlandschaften, Entspannung und Abenteuer – all dies kann Ihnen der Norden in der Wintersaison bieten. Wir präsentieren Ihnen die Winterreisen unserer Marken Island Tours und Norden Tours und freuen uns auf Ihre Anfragen!

Ihr Island Tours und Norden Tours Team



Christoph
Bärlocher



Daniela
Thommen



Anke
Betz



Melanie
Wyss



Julia
Stuber



Nathalie
Qual



Sabine
Egli



Susanne
Hutmacher

Nordlichter

Die Nordlichter sind von September bis März auf Island, den Färöer Inseln sowie in Skandinavien, nördlich von Trondheim, sichtbar. Voraussetzung ist ein klarer Himmel und eine hohe Sonnenaktivität.

Inhalt

Island	3
Silvester in Reykjavik und Städtereise	4
Heisse Quellen und Wasserfälle	5
Island gemütlich im Winter	6
Highlights des Südens zu Pferde	7
Gletscherlagune und Nordlichter	8
Eiszeit in Island	9
Nordlichter und heisse Quellen	10
Faszination Island	11
Lapland im Winter	12
Ausflüge und Aktivitäten	13
Lapland Romantik	14
Ruf des Fjälls	16
Lapland für Aktive	17
Winter-Abenteuer-Woche	18
Aktiv am Inarisee	19
Wintermärchen an der Küste	20
Aktivwoche an der schwedisch-finnischen Grenze	21
Nordnorwegische Kombination	22
Postschiff und Nordkap/Lofoten	23
Postschiff-Rundreise	24
Lapland und Nordkap erleben	25
Inselzauber	26
Jetzt wird's alpin	27

Impressum

Inhalte: Island Tours AG, Brugg/Layout: Metapur AG, Sarnen/Druck: Jordi AG, Belp
Bildquellen: Wir bedanken uns für die Bereitstellung von Bildern. S.1, 2, 3, 4, 5, 8, 14, 15, 16, 17, 18, 26 Shutterstock / S.6 Daniel Kühne / S.7 eldhestar.is / S.10 visitreykjanesis / S.9 oben freiraum Fotografie, unten Marianne Wittwer / S.11 Stefan Zbinden / S.12 Visit Finland, Miikka Niemi / S.14 PyhaLuosto, Jani Karppa / S.15 PLTravel / S.16 Holiday Village Valle / S.17 Sokos Hotels & Northern Lights Village / S.18 Wilderness Hotels, Finnland / S.19 Visit Inari / S.20 Brändön Lodge, Quinten Elpers / S.21 Norrskan Lodge / S.22 Malangen Resort / S.23 Lukas Mösch / S.24 Jasmin Stuber / S.25 iStock by Getty Images / S.27 Svinøya Rorbuer
Alle Preise in CHF. Änderungen vorbehalten.
Preisstand April 2024.



Island

Auf Island erwartet Sie ein Kontrast aus schwarzen Lavastränden sowie weiten, schneebedeckten Landschaften. Beobachten Sie die faszinierenden Nordlichter und entfliehen Sie dem Trubel der Sommermonate. Sie profitieren von milden Wintertemperaturen und durch die Lage unter dem Polarkreis auch in den Wintermonaten von relativ langem Tageslicht.

Die robusten Islandpferde verbringen auch die Wintermonate draussen und geniessen jeden sonnigen Tag.





Island/8 Tage Städtereise

SILVESTER IN REYKJAVÍK UND STÄDTEREISE

Lernen Sie die nördlichste Hauptstadt der Welt kennen. Reykjavík ist eine junge von Gegensätzen geprägte Stadt. Auf begleiteten Tagesausflügen erleben Sie die schöne Winterlandschaft Islands.

Städtereise Reykjavík

Tag 1 Anreise

Flug nach Keflavik und Transfer zum Hotel. Sieben Übernachtungen im gewählten Hotel.

Tag 2-7 Inbegriffene Ausflüge

Hop-On-Hop-Off Bus

Bei einer Fahrt mit dem Hop-On-Hop-Off-Bus können Sie die nördlichste Hauptstadt der Welt in aller Ruhe und in Ihrem eigenen Rhythmus erkunden.

Goldener Kreis und Friðheimar

Auf diesem Tagesausflug fahren Sie zunächst zum Nationalpark Þingvellir. In der Schlucht Almannagjá ist der Grabenbruch der europäischen und der amerikanischen Platte sichtbar.

Anschließend können Sie den Geysir mit seinen Wasserfontänen bestaunen. Ein weiterer Höhepunkt des Ausflugs ist der Goldene Wasserfall Gullfoss, der in zwei Stufen in die Tiefe stürzt.

Nordlichter

Sie unternehmen eine aufregende Nordlichter-Tour.

Südküste

Die Fahrt bis zum südlichsten Dorf Islands Vík ist von zahlreichen Flüssen, Vulkanen und Gletschern gekennzeichnet. Am Meer gibt es einen schönen schwarzen Strand, von welchem aus Sie die drei Felsen von Reynisdrangar sehen können.

Die weiteren Reisetage stehen zu Ihrer freien Verfügung. Erleben Sie Island vom Pferderücken aus oder gehen Sie auf eine Bootsfahrt zur Walbeobachtung.

Tag 8 Rückflug

Transfer zum Flughafen und Rückflug.

Auf unserer Website finden Sie ausserdem die Städtereise mit 4 Nächten.

Silvester in Reykjavík

Tag 1 Anreise

Flug nach Keflavik und Transfer nach Reykjavik. Sieben Übernachtungen im gewählten Hotel.

Tag 2-7 Inbegriffene Ausflüge

Goldener Kreis und Friðheimar

Sie besuchen die Sehenswürdigkeiten des Goldenen Kreises: das Geysir-Gebiet, den wunderschönen Wasserfall Gullfoss und den Nationalpark Þingvellir. Im Gewächshaus Friðheimar werden mit Hilfe der geothermalen Energie Tomaten angebaut.

Nordlichter

Sie machen sich auf die Suche nach den Nordlichtern. Die Chancen Nordlichter zu sehen, hängen von den Wetterbedingungen sowie der Sonnenaktivität ab und können daher nicht garantiert werden. Sollten Sie keine Nordlichter sehen, können Sie kostenfrei den Ausflug nachholen.

Festtagsessen

Am Silvesterabend geniessen Sie ein schmackhaftes Abendessen in einem Restaurant in Reykjavik. Anschließend können Sie in den zahlreichen Bars mit den Isländern das Neue Jahr feiern. Die Gäste des Center Hotels Miðgarður geniessen das Festtagsessen direkt im Hotel.

Die weiteren Reisetage stehen zur freien Verfügung. Geniessen Sie ein entspannendes Bad in einem der Thermalbäder in der Umgebung.

Tag 8 Abreise

Transfer zum Flughafen und Rückflug.

Auf unserer Website finden Sie ausserdem die Silvesterreise mit 5 Nächten.

Eine Übersicht aller Silvesterreisen finden Sie unter: www.islandtours.ch/island/silvesterreisen

Preise

STÄDTEREISE REYKJAVÍK 8 Tage / 7 Nächte

Kea Storm	1750.-
Leifur Eiríksson	1885.-
Center Hotel Miðgarður	2210.-

Reisedaten

1.10.-13.12.24 / 9.1.-30.4.25
weitere Daten auf Anfrage

Eingeschlossene Leistungen

- Flug mit Icelandair in Economy-Klasse (I-Klasse), inkl. Taxen und Gebühren
- Flughafentransfers mit dem FlyBus
- 7 Übernachtungen im Zimmer mit Dusche/WC, inkl. Frühstück
- Ausflug «Hop-On-Hop-Off-Bus»
- Ausflug «Goldener Kreis und Friðheimar»
- Ausflug «Südküste»
- Ausflug «Nordlichter»
- Reiseunterlagen

SILVESTER IN REYKJAVÍK 8 Tage / 7 Nächte

Kea Skuggi	2165.-
Leifur Eiríksson	2560.-
Center Hotel Miðgarður	2680.-

Reisedaten

28.12.24-4.1.25

Eingeschlossene Leistungen

- Flug mit Icelandair in Economy-Klasse (H-Klasse), inkl. Taxen und Gebühren
- Flughafentransfers mit dem FlyBus
- 7 Übernachtungen im Zimmer mit Dusche/WC, inkl. Frühstück
- Ausflug «Goldener Kreis und Friðheimar»
- Ausflug «Nordlichter»
- Festtagsessen am 31.12.24
- Reiseunterlagen

Nicht im Preis enthalten

- Reiseversicherung
- Allfällige Flugzuschläge
- CO₂ Kompensation des Fluges, 36.- pro Person
- Ausflug «Blaue Lagune» ab/bis Reykjavik, ab 147.-
- Ausflug «Sky Lagoon» ab/bis Reykjavik, ab 114.-
- Ausflug «Hvammsvík Hot Springs» ab/bis Reykjavik, ab 120.-

Alle Preise gelten pro Person im Doppelzimmer. Details und Einzelzimmer-Preise finden Sie auf www.islandtours.ch.

Der Strokkur (deutsch Butterfass) ist ein Geysir und seine Ausbrüche erfolgen regelmässig im Abstand von ca.10 Minuten.



Island / 8 Tage Mietwagenreise

HEISSE QUELLEN UND WASSERFÄLLE

Lassen Sie sich verzaubern von Islands Winterlandschaften, die unter der tief stehenden Sonne glitzern, und geniessen Sie das Schauspiel der Nordlichter. Der Besuch verschiedener heisser Quellen macht die Reise zum Wellness-Erlebnis.

Programm

Tag 1 Anreise

Flug nach Keflavik und Übernahme des Mietwagens. Vier Übernachtungen in Südisland. (ca.140 km)

Tag 2 Goldener Kreis – Laugarvatn Fontana Bad

Besuchen Sie heute das Geysir-Gebiet, den wunderschönen Wasserfall Gullfoss und den Nationalpark Þingvellir. Abends können Sie sich im Laugarvatn Fontana Geothermalbad entspannen. (ca.190 km)

Tag 3 Wanderung zum heissen Fluss

Individuelle Wanderung ins Tal der heissen Quellen Reykjadalur. Unterwegs können Sie sich bei einem Bad in einem warmen Fluss entspannen.

Tag 4 Vík – Seljalandsfoss – Skógafoss

Entdecken Sie Islands Südküste mit den Wasserfällen Skóga- und Seljalandsfoss. In Vík í Mýrdal gibt es einen schwarzen Lavastrand. (ca.180 km)

Tag 5 Borgarfjörður – Hraunfossar – Deildartunguhver

Weiterfahrt nach Westisland. Erleben Sie die atemberaubenden Wasserfälle Hraun- und Barnafossar, sowie die Heisswasserquelle Deildartunguhver. Zwei Übernachtungen in Westisland. (ca.260 km)

Tag 6 Halbinsel Snæfellsnes

Heute können Sie die Halbinsel Snæfellsnes erkunden, die vom Gletschervulkan Snæfellsjökull überthront wird. Die Fischerdörfer an der nördlichen Küste laden zu einem Spaziergang ein. (ca.250 km)

Tag 7 Reykjavík – Blaue Lagune

Auf dem Rückweg zum Flughafen passieren Sie Reykjavík, die nördlichste Hauptstadt der Welt. Bummeln Sie über die Einkaufsstrasse Laugavegur. Auf dem Weg zu Ihrer Unterkunft in Flughafennähe können Sie einen Stopp bei der Blauen Lagune einlegen (Vorausbuchung empfehlenswert, Eintritt nicht inkl.). (ca.120 km)

Tag 8 Abreise

Fahrt zum Flughafen, Abgabe des Mietwagens und Rückflug. (ca.5 km)

28.12.24 – 4.1.25 SILVESTER-REISE

Wir bieten diese Reise auch zu Silvester an.

Doppelzimmer: 2195.– pro Person

Einzelzimmer: 3345.– pro Person

(Inkl. Flug ab/bis Zürich, Unterkünfte Mix aus Komfort und Klein & Fein, tägl. Frühstück, Festtagsessen am 31.12.24, Mietwagen Kat.AA, Eintritt «Laugarvatn Fontana» Bad)

Höhepunkte in Süd- und Westisland Baden in heissen Quellen



ca.1290 km

Preise

	Doppelzimmer	Einzelzimmer
Komfort	1665.–	2440.–
Klein & Fein	1810.–	2755.–
Komfort Plus	2230.–	3590.–

Alle Preise gelten pro Person mit Mietwagenkategorie Kat. AA (Suzuki Swift 4x4 oder ähnlich). Preise für mehrere Personen sowie Kinder auf Anfrage.

Reisedaten

1.10.–13.12.24 / 9.1.–30.4.25
28.12.24–4.1.25 – Silvester-Reise siehe links im Kasten, weitere Daten auf Anfrage

Zuschlag höhere Mietwagenkategorien
Preise auf www.islandtours.ch

Eingeschlossene Leistungen

- Flug mit Icelandair in Economy-Klasse (I-Klasse), inkl. Taxen und Gebühren
- 7 Tage Mietwagen der Kat. AA (Suzuki Swift 4x4 oder ähnl.) ab/bis Flughafen inkl. unlim. km, CDW-Versicherung, Flughafenannahmegebühr, GPS
- 7 Übernachtungen im Zimmer mit Dusche/WC, inkl. Frühstück
- Eintritt «Laugarvatn Fontana» Bad
- Reiseunterlagen

Nicht im Preis enthalten

- Reiseversicherung
- Allfällige Flug- oder Mietwagenzuschläge
- CO₂ Kompensation des Fluges, 36.– pro Person

Der weltberühmte schwarze Sandstrand an der Südküste Islands neben dem kleinen Fischerdorf Vik.



Island/ 10 Tage Mietwagenreise ISLAND GEMÜTLICH IM WINTER

Die Naturgewalten und glitzernde Winterlandschaften sowie mit etwas Glück die Polarlichter werden Sie auf dieser Reise verzaubern. Entdecken Sie Islands Süden bis hin zum grössten Gletscher Europas.

Programm

Tag 1 Anreise

Flug nach Keflavik und Übernahme des Mietwagens. Übernachtung in der Region Keflavik oder in Reykjavik. (ca. 50 km)

Tag 2 Seljalandsfoss – Skógar – Vik

Fahrt entlang der Südküste zum Wasserfall Seljalandsfoss. In Skógar gibt es, neben einem weiteren Wasserfall, ein sehenswertes Freilichtmuseum. In Vik gibt es einen schwarzen Lavastrand. Zwei Übernachtungen in der Region Vik. (ca. 185 km)

Tag 3 Tag zur freien Verfügung

Unternehmen Sie einen Ausflug im Super-Jeep und erleben Sie ein seltenes Naturwunder – eine Eishöhle, die sich unter dem Vulkan befindet.

Tag 4 Mýrdalssandur – Vatnajökull

Über die Sanderfläche Mýrdalssandur gelangen Sie zum grössten Gletscher Islands, dem Vatnajökull. In der Gletscherlagune Jökulsárlón beobachten Sie die treibenden Eisberge und bestaunen die am Strand «Diamond Beach» verstreut liegenden und in der Sonne glänzenden Eisbrocken. Zwei Übernachtungen in der Region Skaftafell oder Höfn. (ca. 230 km)

Tag 5 Skaftafell Nationalpark

Verbringen Sie einen Tag im Nationalpark Skaftafell und unternehmen Sie eine geführte Gletscherwanderung.

Tag 6 Südküste – Hella

Rückfahrt der Südküste entlang in Richtung Reykjavik. Besuchen Sie nochmals Ihre Lieblingsorte von Tag 2 oder entspannen Sie in einem der zahlreichen Thermalbäder. Zwei Übernachtungen in der Region Hella, Selfoss oder Laugarvatn. (ca. 290 km)

Tag 7 Tag zur freien Verfügung

Heute können Sie eine Winterwanderung beim Krater Kerid oder eine Reittour in der Umgebung unternehmen. Im interaktiven «Lava Centre» bei Hvollsvöllur erfahren Sie einiges über Vulkanausbrüche.

Tag 8 Goldener Kreis – Geysir

Erleben Sie den berühmten Geysir Strokkur, den bezaubernden Wasserfall Gullfoss sowie den Nationalpark Þingvellir. Übernachtung in Reykjavik. (ca. 120 km)

Tag 9 Halbinsel Reykjanes

Die Halbinsel Reykjanes wartet mit vielen vulkanischen Aktivitäten auf Sie. Entdecken Sie die Heissquellengebiete bei Krisuvik und Gunnhver. Hier befindet sich auch die weltbekannte «Blaue Lagune» (Vorausbuchung nötig, nicht inbegriffen). Übernachtung in der Region Reykjavik oder Keflavik. (ca. 165 km)

Tag 10 Abreise

Fahrt zum Flughafen und Rückflug. (ca. 5 km)

UNSER TIPP WESTISLAND

Verlängern Sie die Reise für zwei Nächte und entdecken Sie den Westen Islands. Die Halbinsel Snæfellsnes bezaubert mit ihren Bergen, Lavafeldern, Wasserfällen und dem Nationalpark Snæfellsjökull. Preis im Doppelzimmer pro Person ab 280.–

Islands Süden
Gemütliches Tempo
Zeit für Ausflüge



ca. 1045 km

Preise

	Doppelzimmer	Einzelzimmer
Komfort	1930.–	2955.–
Klein & Fein	2215.–	3520.–
Komfort Plus	2380.–	3905.–

Alle Preise gelten pro Person mit Mietwagenkategorie Kat. AA (Suzuki Swift 4x4 oder ähnlich). Preise für mehrere Personen sowie Kinder auf Anfrage.

Reisedaten

1.10.-14.12.24 / 7.1.-30.4.25
weitere Daten auf Anfrage

Zuschlag höhere Mietwagenkategorien
Preise auf www.islandtours.ch

Eingeschlossene Leistungen

- Flug mit Icelandair in Economy-Klasse (I-Klasse), inkl. Taxen und Gebühren
- 9 Tage Mietwagen der Kat. AA (Suzuki Swift 4x4 oder ähnl.) ab/bis Flughafen inkl. unlim. km, CDW-Versicherung, Flughafenservicegebühr, GPS
- 9 Übernachtungen im Zimmer mit Dusche/WC, inkl. Frühstück
- Reiseunterlagen

Nicht im Preis enthalten

- Reiseversicherung
- Allfällige Flug- oder Mietwagenzuschläge
- CO₂ Kompensation des Fluges, 36.– pro Person



Island/5 oder 6 Tage Reitferien HIGHLIGHTS DES SÜDENS ZU PFERDE

Neben vielseitigen Reittouren, unter anderem zu einer heissen Quelle, ist ein Ausflug zum Goldenen Kreis mit den berühmten Sehenswürdigkeiten Wasserfall Gullfoss, Springquellengebiet Geysir und Nationalpark Þingvellir inbegriffen.

Programm 5 Tage

Tag 1 Reykjavík – Hveragerði

Flug nach Keflavík und Transfer nach Reykjavík. Abends werden Sie beim BSI Busterminal in Reykjavík abgeholt. Fahrt nach Südisland. Vier bzw. fünf Übernachtungen in der Region Hveragerði.

Tag 2 Am Fusse der Berge

Nach dem Frühstück begrüsst Sie Ihre Reiseleitung im Hotel. Sie reiten entlang von Wiesen, folgen einem alten Weg zu dem Berg Ingólfssjáll und beenden die Tour entlang des Berges Reykjafjáll. Danach reiten Sie bis zu einem alten Friedhof und zu den weichen, sandigen Ufern des mächtigen Gletscherflusses Ölfusá. Abends haben Sie die Möglichkeit, bei einem Bad in den hoteleigenen Hot Pots zu entspannen.

Tag 3 Pferde, heisse Quellen und Winterwärme

Sie reiten entlang der Hänge des Berges Reykjafjáll und durch ein in Island seltenes grünes Waldgebiet zu einem geothermalen Gebiet, wo sich viele heisse Quellen befinden. Der Ritt geht weiter entlang der von der geothermalen Aktivität bunt gefärbten Hügel. Nach einem leichten Mittagessen auf dem Hof verbringen Sie eine weitere Stunde auf dem Pferderücken, bevor Sie zu dem Thermalbad in Hveragerði fahren und ein entspannendes Bad nehmen.

Tag 4 Tour in die Vergangenheit und Goldener Kreis

Diese Reittour führt Sie durch weitläufige Ebenen in der Umgebung Ihrer Unterkunft. Sie überqueren den Fluss Varmá, der wegen seines Ursprungs im geothermalen Gebiet des Vulkans Hengill nie zufriert. Sie reiten über ein altes

Lavafeld und vorbei an verschiedenen Bauernhöfen. Der letzte Programmpunkt ist ein Ausflug zu den bekanntesten Sehenswürdigkeiten Südislands: der berühmte Wasserfall Gullfoss, das Geysir-Gebiet sowie der Nationalpark Þingvellir. Fahrt nach Reykjavík und Übernachtung.

Tag 5 Abreise

Transfer zum Flughafen und Rückflug.

Variante 6 Tage

Tag 4 Tour in die Vergangenheit und Walbeobachtung

Das Reiseprogramm am Vormittag ist identisch. Am Nachmittag haben Sie die Möglichkeit, an einer Walbeobachtungsfahrt in der Bucht bei Reykjavík oder an einer Reittour teilzunehmen.

Tag 5 Ingólfstrail und Goldener Kreis

Der Tag beginnt mit der Tour zum Tafelberg Ingólfssjáll, wo Sie dem «Ingólfstrail» folgen. Sie reiten auf den Spuren des ersten Siedlers Ingólfur Arnarsson entlang des nach ihm benannten Berges. Unterwegs werden Sie mehr über die Geschichte Islands und die interessante Geologie dieser Gegend erfahren sowie an einem nachgebauten Wikingerhaus vorbeireiten. Nach dem Mittagessen unternehmen Sie einen Ausflug zu den bekanntesten Sehenswürdigkeiten Südislands. Am Abend erreichen Sie Reykjavík, wo Sie übernachten.

Tag 6 Abreise

Transfer zum Flughafen und Rückflug.

Wahlweise 5- oder 6-tägige Tour
Goldener Kreis
Unterkunft mit Hot Pot



ca. 34 km (5 Tage) oder ca. 40 km (6 Tage)

Preise

	5 Tage	6 Tage
Doppelzimmer	2190.-	2620.-
Einzelzimmer	2435.-	2910.-

Alle Preise gelten pro Person.

Reisedaten

1.10.-14.12.24/7.1.-30.4.25, immer Mi und So
weitere Daten auf Anfrage

Eingeschlossene Leistungen

- Flug mit Icelandair in Economy-Klasse (I-Klasse), inkl. Taxen und Gebühren
- Flughafentransfers mit dem FlyBus
- Transfer von Reykjavík nach Südisland und zurück
- 4 bzw. 5 Übernachtungen im Hotel im Zimmer mit Dusche/WC, inkl. Vollpension (ausser Tag 4 bzw. Tag 5, nur Frühstück)
- 3 Tage (ca. 34 km) bzw. 4 Tage (ca. 40 km) Reiten
- Regenbekleidung, Reithelm und warme Overalls
- Ausflüge und Eintritte gemäss Programm
- Englischsprachige, lokale Reiseleitung
- Reiseunterlagen

Nicht im Preis enthalten

- Reiseversicherung
- Transfer vom BSI Busbahnhof in Reykjavík zum Hotel an Tag 4 bzw. Tag 5
- CO₂ Kompensation des Fluges, 36.- pro Person

In der Gletscherlagune Jökulsárlón treiben
Eisberge des Vatnajökull langsam zum Meer.



Island / 5 Tage Gruppenreise GLETSCHERLAGUNE UND NORDLICHTER

Kombinieren Sie isländische Winterlandschaften und die spektakulären Farben der Nordlichter mit einem erholsamen Aufenthalt auf dem Land. Neben mächtigen Wasserfällen, Geysiren und Gletscherlagunen werden Sie auch von der künstlerischen Seite Reykjavíks fasziniert sein. Am Abend geniessen Sie beste Bedingungen für die Nordlichtsuche.

Programm

Tag 1 Anreise

Anreise und Transfer mit dem FlyBus nach Reykjavík, wo Sie die erste Nacht verbringen. (ca. 50 km)

Tag 2 Der Goldene Kreis

Entdecken Sie den Goldenen Kreis mit dem Nationalpark Þingvellir, dem Wasserfall Gullfoss und dem Geysir-Gebiet. Erleben Sie das Islandpferd in einem hiesigen Pferdestall hautnah und erkunden Sie die isländischen Gewächshäuser. Erreichen Sie Ihr Zuhause für die nächsten zwei Nächte und machen Sie sich bereit für eine spannende Nordlichterjagd! Zwei Übernachtungen in Vik. (ca. 300 km)

Tag 3 Weisse Gletscher & schwarzer Sand

Fahren Sie heute nach Osten zur Jökulsárlón Gletscherlagune. Beobachten Sie, wie Eisberge von der in der Ferne sichtbaren Gletscherzunge Breidamerkurjökull brechen und wie sie langsam in die Gletscherlagune treiben, wo sie durchschnittlich 5 Jahre verbringen, bevor sie sich auf den Weg ins Meer machen. Seehunde sind ein häufiger Anblick, da die Lagune voller Fische ist! Auf dem Weg zurück nach Vik machen Sie einen Halt im Nationalpark Skaftafell, in dem einige der schönsten Naturwunder des Landes zu sehen sind, darunter der Wasserfall Svartifoss. (ca. 400 km)

Tag 4 Vulkane und Wasserfälle

Der Süden hält immer noch viele Überraschungen bereit, denn innerhalb eines Tages werden

Sie an Vulkanen, Wasserfällen und zerklüfteten Bergen vorbeifahren. Beginnen Sie den Tag mit einem Besuch des Lavazentrums, einer unterhaltsamen und lehrreichen Ausstellung, die vulkanische Ereignisse in Island nachzeichnet. Besuchen Sie zwei der beliebtesten Wasserfälle Islands, Skogafoss und Seljalandsfoss. Das Sahnehäubchen? Ein Besuch bei der atemberaubend schönen Blauen Lagune, wo Sie entweder spazieren gehen oder im milchig-blauen Wasser (Badeeintritt nicht inbegriffen) für einen zeitlosen Moment entspannen können. Eine Übernachtung in Reykjavík. (ca. 270 km)

Tag 5 Rückflug

Transfer mit dem FlyBus zum Flughafen und Rückflug. (ca. 50 km)

ISLAND TOURS FOTOTIPP

Nordlichter zu fotografieren ist selbst für geübte Fotografen eine Herausforderung. Machen Sie sich bereits vor Ihrer Reise mit den Einstellungen Ihrer Kamera vertraut. Es ist sehr hilfreich, wenn man die Belichtungszeit manuell einstellen kann. Nehmen Sie zudem ein Stativ und ein Sandsäckchen mit, damit Ihre Bilder nicht verwackeln.

Kurze Gruppenreise Garantierte Abfahrten Gletscherlagune Jökulsárlón im Winter



ca. 1100 km

Preise

Doppelzimmer	1755.-
Einzelzimmer	2105.-

Alle Preise pro Person. Alle Abfahrten sind garantiert.

Reisedaten

Sep:	26.9.-30.9.24
Okt:	3.10.-7.10.24/10.10.-14.10.24/17.10.-21.10.24/ 24.10.-28.10.24/31.10.-4.11.24
Nov:	7.11.-11.11.24/14.11.-18.11.24/21.11.-25.11.24/ 28.11.-2.12.24
Dez:	5.12.-9.12.24/12.12.-16.12.24
Jan:	9.1.-13.1.25/16.1.-20.1.25/23.1.-27.1.25/30.1.-3.2.25
Feb:	6.2.-10.2.25/13.2.-17.2.25/20.2.-24.2.25/ 27.2.-3.3.25
Mär:	6.3.-10.3.25/13.3.-17.3.25/20.3.-24.3.25/ 27.3.-31.3.25
Apr:	3.4.-7.4.25

Bei manchen Terminen sind keine Icelandair Direktflüge verfügbar. Gerne offerieren wir die Reise auch mit einer Zusatznacht. Preis pro Person im Doppelzimmer ab 110.-, im Einzelzimmer ab 195.-.

Eingeschlossene Leistungen

- Flug mit Icelandair in Economy-Klasse (I-Klasse), inkl. Taxen und Gebühren
- Flughafentransfers mit dem FlyBus
- 4 Übernachtungen in Mittelklassehotels im Zimmer mit Dusche/WC, inkl. Frühstück
- Gruppenreise mit Englisch und Deutsch sprechender lokaler Reiseleitung von Tag 2 bis Tag 4
- Ausflüge und Eintritte gemäss Programm
- Reiseunterlagen

Nicht im Preis enthalten

- Reiseversicherung
- Allfällige Flugzuschläge
- CO₂ Kompensation des Fluges 36.- pro Person
- Eintritt Blaue Lagune ab 82.- pro Person (Preis variiert je nach Auslastung)

Auf dieser Reise erwarten Sie schimmernde Eishöhlen unter Islands Vulkanen.



Island / 8 Tage Kleingruppenreise EISZEIT IN ISLAND

Bei dieser abwechslungsreichen Reise besuchen Sie mit einem ausgebauten Geländewagen tosende Wasserfälle, spritzende Geysire, schwarze Sandstrände, tiefblaue Eishöhlen und die eindruckliche Gletscherlagune Jökulsárlón. Halten Sie bei einem Abendspaziergang Ausschau nach Nordlichtern!

Programm

Tag 1 Anreise

Flug nach Keflavik und Transfer mit dem FlyBus zum Hotel. Übernachtung in Reykjavik. (ca. 50 km)

Tag 2 Südküste – Eishöhle Katlajökull

Nach dem Frühstück lernen Sie Ihren Reiseleiter kennen. Sie besuchen den vereisten Wasserfall Urridafoss, bevor es zum kleinen Dorf Vik mit dem schwarzen Lavastrand geht. Das heutige Highlight bildet die Eishöhle unter dem Gletschervulkan Katla. Übernachtung in der Region Vik. (ca. 260 km)

Tag 3 Skaftafell Nationalpark – Gletscherlagune – Eishöhle Breidamerkurjökull

Im Skaftafell Nationalpark können Sie optional an einer Gletscherwanderung teilnehmen. Beobachten Sie bei der Gletscherlagune «Jökulsárlón» wie die schwimmenden Eisberge ins Meer treiben. Es steht ein weiterer Besuch einer Eishöhle an. Zwei Übernachtungen in der Region Gletscherlagune/Höfn. (ca. 140 km)

Tag 4 Vatnajökull

Der heutige Tag steht ganz im Zeichen des Vatnajökull – dem grössten Gletscher Europas. Je nach Wetter und Wünschen der Gruppe können Sie verschiedene kleinere Wanderungen unternehmen. Bei einem spannenden Vortrag erfahren Sie allerlei Wissenswertes zu den Nordlichtern. (ca. 70 km)

Tag 5 Südküste

Heute erkunden Sie auf einer Wanderung eine von vielen Gletschermoränen. Auf der Rückfahrt entlang der Südküste bestaunen Sie den imposanten Wasserfall Skógafoss. Im Freilichtmuseum können Sie Torfhöfe aus alten Zeiten bewundern. Übernachtung in der Region Skógar. (ca. 240 km)

Tag 6 Seljalandsfoss – Goldener Kreis

Besuchen Sie den bekannten Wasserfall Seljalandsfoss. Im interaktiven Lava-Center lernen Sie viel über den Vulkanismus auf Island. Weiter geht es zu den Höhepunkten des Goldenen Kreises. Geniessen Sie anschliessend ein entspanntes Bad unter freiem Himmel. Die Reise endet in Islands Hauptstadt Reykjavik, wo Sie sich von Ihrer Reiseleitung verabschieden. Zwei Übernachtungen in Reykjavik. (ca. 155 km)

Tag 7 Reykjavík

Der Tag steht Ihnen zur freien Verfügung. Erkunden Sie die charmante Altstadt Reykjavíks, unternehmen Sie eine Walbeobachtungstour oder nehmen Sie an einem Ausflug zur Blauen Lagune teil.

Tag 8 Abreise

Flughafentransfer mit dem FlyBus nach Keflavik und Rückflug. (ca. 50 km)

Ihr Reiseleiter

Mit versierten Reiseleitern, die das Land aus Feuer und Eis sehr gut kennen und viele Geheimtipps haben, sind Sie in kleiner Reisegruppe unterwegs. Im 4x4-Bus erleben Sie ein wahres Winterabenteuer, denn den Allradfahrzeugen stehen oft mehr Wege offen als den normalen Strassenfahrzeugen.



Unterwegs im 4x4-Bus.

Aktive Kleingruppenreise
Unterwegs mit Spezialjeep
Besuch von Eishöhlen



ca. 965 km

Preise

Doppelzimmer	3390.-
Einzelzimmer	3895.-

Alle Preise gelten pro Person. Mindestteilnehmerzahl 8, maximal 14 Teilnehmer, ausgewählte Termine garantiert.

Reisedaten

Okt: 6.10.-13.10.24
Nov: 10.11.-17.11.24
Jan: 19.1.-26.1.25
Feb: 9.2.-16.2.25 / 23.2.-2.3.25
Mär: 9.3.-16.3.25 / 16.3.-23.3.25

Eingeschlossene Leistungen

- Flug mit Icelandair in Economy-Klasse (I-Klasse), inkl. Taxen und Gebühren
- Flughafentransfers mit dem FlyBus
- 7 Übernachtungen in ausgewählten Hotels und Gästehäusern im Zimmer mit Dusche/WC inkl. Frühstück
- 4x4-Bus und deutschsprachige Reiseleitung von Tag 2 bis Tag 6
- 4 Abendessen
- 2 Museumseintritte
- alle erwähnten Ausflüge
- 1 Eintritt in geothermisches Bad
- Vortrag zum Thema Nordlichter
- Leih-Helm, Stirnlampen sowie Schuh-Spikes während den Touren
- Reiseunterlagen

Nicht im Preis enthalten

- Reiseversicherung
- Allfällige Flugzuschläge
- CO₂ Kompensation des Fluges, 36.- pro Person



Island / 8 Tage Gruppenreise NORDLICHTER UND HEISSE QUELLEN

Diese Reise eignet sich für alle, die in kurzer Zeit möglichst viel von Island sehen wollen. Neben vielen Sehenswürdigkeiten in Nord- und Südisland sind auch verschiedene Aktivitäten, wie zum Beispiel eine Brauerei-Führung, eingeplant. Falls die Chance auf Nordlichter besteht, werden am Abend Spaziergänge angeboten.

Programm

Tag 1 Anreise

Anreise und Transfer mit dem FlyBus nach Reykjavík. Eine Übernachtung in Reykjavík. (ca. 50 km)

Tag 2 Borgarfjörður

Nach dem Frühstück lernen Sie Ihren Reiseleiter kennen. Sie brechen auf nach Westisland und besichtigen die Heisswasserquelle Deildartunguhver und die Wasserfälle Hraun- und Barnafossar. Eine Übernachtung bei Hvammstangi. (ca. 260 km)

Tag 3 Akureyri

Sie fahren zur Mikrobrauerei Islands, wo Sie an einer Führung teilnehmen. Anschliessend geht es in die Hauptstadt Nordislands, Akureyri. Am Abend gibt es einen Vortrag über Nordlichter. Zwei Übernachtungen in Nordisland. (ca. 300 km)

Tag 4 Mývatn und Nature Bath

Beim beeindruckenden Wasserfall Goðafoss halten Sie an, bevor Sie das Gebiet des Sees Mývatn erreichen. Rund um den Mývatn-See kann man viel über die Vulkane Islands lernen. Hier gibt es Pseudokrater, heisse Quellen, Vulkane und Schwefelquellen. Bei Dimmuborgir können Sie, je nach Wetter, einen Spaziergang durch ein Lavafeld unternehmen. Anschliessend

besuchen Sie das Mývatn Nature Bath (Eintritt inkl.), wo Sie im warmen Wasser wunderbar entspannen können. (ca. 100 km)

Tag 5 Museum Glaumbær

Weiter geht die Reise durch den Skagafjörður, eine Region, welche für ihre Pferdezucht bekannt ist. In Glaumbær besuchen Sie den alten Bauernhof aus Torfhäusern und erfahren vieles über das Leben in Island zu früheren Zeiten. Am Abend erreichen Sie die Westküste, wo Sie übernachten werden. (ca. 500 km)

Tag 6 Goldener Kreis – Geysir

Heute erwartet Sie der Höhepunkt jeder Islandreise: der Besuch des Geysirs. Ausserdem fahren Sie zum Nationalpark Þingvellir, wo Sie das Auseinanderdriften der Kontinentalplatten hautnah erleben können. Eine Übernachtung in Südisland. (ca. 200 km)

Tag 7 Südküste

Am Kap Dyrhólaey haben Sie eine wunderschöne Aussicht über die gesamte Südküste Islands mit ihren schwarzen Lavastränden. Sie besuchen ausserdem die Wasserfälle Skóga- und Seljalandsfoss. Zurück in Reykjavík unternehmen Sie eine kurze Stadtrundfahrt. Eine Übernachtung in Reykjavík. (ca. 190 km)

Tag 8 Abreise

Transfer zum Flughafen und Rückflug. (ca. 50 km)

Mývatn Nature Bath und Nordisland Geysir und Südisland



ca. 1650 km

Preise

Doppelzimmer	2485.-
Einzelzimmer	2915.-

Alle Preise gelten pro Person. Alle Abfahrten garantiert, max. 28 Teilnehmer.

Reisedaten

Sep:	22.9.-29.9.24
Okt:	20.10.-27.10.24
Nov:	17.11.-24.11.24
Jan:	26.1.-2.2.25
Feb:	2.2.-9.2.25 / 9.2.-16.2.25 / 16.2.-23.2.25 / 23.2.-2.3.25
März:	9.3.-16.3.25 / 21.3.-28.3.25

Eingeschlossene Leistungen

- Flug mit Icelandair in Economy-Klasse (I-Klasse), inkl. Taxen und Gebühren
- Flughafentransfers mit dem FlyBus
- 7 Übernachtungen in Mittelklassehotels im Zimmer mit Dusche/WC, inkl. Frühstück
- 5 Abendessen
- Bus und deutschsprachige Reiseleitung von Tag 2 bis Tag 7 (Driverguide bei kleiner Gruppengrösse)
- Brauereiführung mit Bierprobe
- Vortrag zum Thema Nordlichter und geführter Abendspaziergang (wetterabhängig)
- Eintritte gemäss Programm
- Reiseunterlagen

Nicht im Preis enthalten

- Reiseversicherung
- Allfällige Flugzuschläge
- CO₂ Kompensation des Fluges, 36.- pro Person
- Nordlichter-Bootsfahrt in Reykjavík am Tag 7, ab 91.- pro Person

Der 30m breite hufeisenförmige Godafoss (deutsch: Wasserfall der Götter) in Nordisland ist einer der grössten Wasserfälle Islands.



Island / 11 Tage Gruppenreise

FASZINATION ISLAND

Diese Gruppenreise führt Sie in elf Tagen zu den bekanntesten und schönsten Sehenswürdigkeiten entlang der Ringstrasse. Machen Sie sich auf den Weg zu heissen Quellen, magischen Nordlichtern und eingefrorenen Wasserfällen.

Programm

Tag 1 Anreise

Flug nach Keflavik und Transfer mit dem FlyBus zum Hotel. Eine Übernachtung in Reykjavik. (ca. 50 km)

Tag 2 Goldener Kreis – Pingvellir

Morgens lernen Sie Ihre Reiseleitung kennen und machen sich auf zum Goldenen Kreis – dem Geysir Strokkur, dem Wasserfall Gullfoss und dem Nationalpark Pingvellir. Übernachtung in der Region Hella. (ca. 270 km)

Tag 3 Wasserfälle – Vik

Heute geht es entlang der Südküste dem grössten Gletscher Europas, dem Vatnajökull, entgegen. Unterwegs besuchen Sie die Wasserfälle Seljalandsfoss und Skógafoss sowie den schwarzen Strand von Vik. Übernachtung in der Region Kirkjubæjarklaustur. (ca. 200 km)

Tag 4 Nationalpark Skaftafell – Gletscherlagune Jökulsárlón

Sie besuchen heute den Nationalpark Skaftafell, wo die Landschaft an manche Alpenszenerie erinnert. In der berühmten Gletscherlagune Jökulsárlón entdecken Sie beeindruckende Eisberge, die in Richtung Meer treiben. Übernachtung in der Region Höfn. In dieser abgelegenen Gegend haben Sie gute Chancen, Nordlichter zu entdecken. (ca. 210 km)

Tag 5 Ostfjorde

Der Weg nach Egilsstaðir ist von ungleich geformten verschneiten Bergen, tiefen Tälern und unzähligen Fjorden gekennzeichnet. Übernachtung in der Region Egilsstaðir. (ca. 250 km)

Tag 6 See Mývatn und Godafoss

Die Reise führt Sie in die eindruckliche Gegend des Mývatn Sees. Lassen Sie sich von brodelnden Schlammlöchern zwischen der verschneiten Landschaft, geprägt von Pseudokratern und Lavaformationen, faszinieren. Anschliessend besuchen Sie den beeindruckenden Wasserfall Godafoss. Zwei Übernachtungen in Nordisland. (ca. 200 km)

Tag 7 Mývatn Nature Bath

Sie entdecken heute die Sehenswürdigkeiten rund um den See Mývatn. Am Nachmittag besuchen Sie das Mývatn Nature Bath (Eintritt inkl.), wo Sie im warmen Wasser wunderbar entspannen können. (ca. 250 km)

Tag 8 Akureyri

Sie besichtigen Akureyri, die Hauptstadt des Nordens, und Weiterfahrt Richtung Westisland. Übernachtung in der Region Borgarnes. (ca. 400 km)

Tag 9 Hraunfossar und Barnafoss

In Borgarnes erhalten Sie im Museum einen Einblick in das Leben der ersten Siedler auf Island. Auf dem Weg zurück nach Reykjavik bestaunen Sie die eindrucklichen Lavawasserfälle Hraunfossar und Barnafoss. Sie erreichen Reykjavik, wo Sie eine kurze Stadtrundfahrt unternehmen. Danach verabschiedet sich die Reiseleitung von Ihnen. Zwei Übernachtungen in Reykjavik. (ca. 250 km)

Tag 10 Reykjavik

Dieser Tag steht Ihnen zur freien Verfügung.

Tag 11 Abreise

Transfer mit dem FlyBus zum Flughafen und Rückflug. (ca. 50 km)

Höhepunkte entlang der Ringstrasse
Abwechslungsreiches Programm



ca. 2130 km

Preise

Doppelzimmer	3255.-
Einzelzimmer	3890.-

Alle Preise gelten pro Person. Mind. 14, max. 26 Teilnehmer, einzelne Abfahrten garantiert.

Reisedaten

Oct:	18.10.-28.10.24 (garantiert)
Nov:	1.11.-11.11.24 (garantiert)
Jan:	9.1.-19.1.25
Feb:	30.1.-9.2.25 / 13.2.-23.2.25
Mär:	27.2.-9.3.25
Apr:	10.4.-20.4.25 (keine Nordlichter)

Eingeschlossene Leistungen

- Flug mit Icelandair in Economy-Klasse (I-Klasse), inkl. Taxen und Gebühren
- Flughafentransfers mit dem FlyBus
- 10 Übernachtungen in Mittelklassehotels im Zimmer mit Dusche/WC, inkl. Frühstück
- 7 Abendessen
- Bus und deutschsprachige Reiseleitung von Tag 2 bis Tag 9 (Driverguide bei kleiner Gruppengrösse)
- Eintritt Mývatn Nature Bath
- 2 Museumseintritte
- Reiseunterlagen

Nicht im Preis enthalten

- Reiseversicherung
- Allfällige Flugzuschläge
- CO₂ Kompensation des Fluges, 36.- pro Person

Lappland im Winter

Magisch, unter einer weichen Schneedecke, verbirgt sich die abwechslungsreiche Naturlandschaft Lapplands. Die Heimat der Samen erstreckt sich in Skandinavien über die Länder Norwegen, Schweden und Finnland. Während sich auf den Lofoten die schroffe Küste und die dort aufgereihten Rorbuer in leuchtendes Weiss kleiden, begegnet man an versteckten Orten Nordschwedens den Tieren des Waldes in ihrem Winterkleid und am knisternden Kaminfeuer des Blockhauses in Finnland tanzen die Schneeflocken vor dem Fenster ... All das krönt das funkelnde Polarlicht ... ein wahres Wintermärchen!

Beeindruckendes Phänomen Nordlicht

Ausflüge und Aktivitäten

Unsere Empfehlungen

Eine aufregende Husky-Schlittenfahrt durch die verschneite Natur, eine rasante Schneemobilfahrt auf ausgeschilderten Tracks, eine spannende Schneeschuhwanderung, ein Ausflug mit dem Rentierschlitten oder zum ersten Mal auf Langlaufskiern. Das und viele andere Ausflüge und Aktivitäten sollten Sie in Lappland einfach erlebt haben. Die Preise und weitere Ausflüge finden Sie auf den jeweiligen Seiten der Wochen-Arrangements.



Huskyschlittenfahrt

Einen Hundeschlitten zu lenken ist relativ einfach und macht unglaublich viel Spass. Erleben Sie den Moment, wenn die Hunde losrennen und nur noch das Hecheln der Huskys und der knirschende Schnee unter den Kufen zu hören ist.

Dauer: 2-5 Stunden. Auch Tages- und Mehrtagestouren möglich

Mindestalter: 14 Jahre

Hinweis: 2 Personen pro Huskyschlitten, 1 Person teilweise gegen Aufpreis möglich. Bei Mehrtagestouren 1 Person pro Huskyschlitten.



Schneeschuhwanderung

Mit Schneeschuhen geht es los durch den wunderschönen winterlichen Wald, entlang bizarrer Landschaftsformen, hinauf auf einen Tunturi. Unterwegs erklärt der Guide die Fussspuren wilder Tiere und die Besonderheiten der einzigartigen Natur. Pause mit traditionellem, heissem Beerensaft.

Dauer: 2-5 Stunden.

Kein Mindestalter

Hinweis: eine normale körperliche Fitness ist ausreichend



Rentierschlittensafari

Geniessen Sie die traditionelle Fahrt im Rentierschlitten ganz wie in alten Zeiten. In einer Karawane ziehen die Rentiere ihre Schlitten gemächlich durch die verzuckerte Winterlandschaft. Anschliessend gibt's Kaffee und Gebäck in der Kota.

Dauer: je nach Tour, 2-3 Stunden

Kein Mindestalter

Hinweis: geeignet für die ganze Familie



Schneemobiltour

Das beliebteste Fortbewegungsmittel der Finnen im Winter: das Schneemobil. Über gefrorene Seen und durch tief verschneite Wälder – eine rasante Schneemobiltour entführt Sie in die Wildnis Lapplands. Unterwegs geniessen Sie eine wärmende Tasse Kaffee oder Tee am Lagerfeuer.

Dauer: 2-7 Stunden. Auch Mehrtagestouren möglich.

Fahrdistanz: 20-100 km. Bei Mehrtagestouren längere Distanzen.

Sprache: Englisch

Voraussetzung zum Führen eines Schneemobils: Fahrer ist mind. 18 Jahre alt und verfügt über einen gültigen Führerausweis Kat. B.

Hinweis: Kinder unter 14 Jahren fahren bei Schneemobiltouren im Anhänger mit.



Langlauftour

Nicht ohne Grund ist Langlaufen der Lieblingssport der Finnen. Nirgends ist eine Tour so «atemberaubend» wie in Lappland. Entsprechend entpuppt sich das ganze Gebiet als Langlaufmekka mit Hunderten von Kilometern gespurter Loipen. Ihr Guide gibt Ihnen auf der Tour praktische Hinweise zur Langlauftechnik.

Dauer: 2-8 Stunden, auch Mehrtagestouren möglich

Kein Mindestalter

Hinweis: es werden auch Langlaufkurse angeboten



Vielleicht ein Nordlicht...

Eindrückliche Schneeschuhwanderung in die mystische Natur am Abend in der Dunkelheit. Der Weg führt auf einen Tunturi, meistens mit freier Sicht Richtung Norden, wo sich mit etwas Glück das Nordlicht zeigt. Inklusive Kaffeepause (kleiner Snack).

Dauer: 2-8 Stunden

Kein Mindestalter

Hinweis: es werden auch Touren am Tag angeboten



(E-)Fatbiketour

Erleben Sie die winterliche Stille mit einem Fatbike mit oder ohne E-Motor. Der Guide führt Sie durch verschneite Wälder und über gefrorene Seen, hinauf auf einen Tunturi, wo Sie eine fantastische Aussicht über die verschneite Landschaft haben.

Dauer: je nach Tour, 3-5 Stunden

Kein Mindestalter

Hinweis: mit einem E-Fatbike lassen sich, dank Unterstützung mittels Elektroantriebs, mühelos auch grössere Steigungen meistern

Allgemeine Hinweise

Reservation

Eine Reservation im Voraus ist wegen der grossen Nachfrage sehr zu empfehlen. Die Ausflüge werden an unterschiedlichen Wochentagen durchgeführt – dies wird bei der Buchung berücksichtigt.

Durchführung

ab 2 oder 4 Personen

Sprache

Finnisch, Englisch, teilw. Deutsch

Inbegriffen

- Ausrüstung
- Material
- Versicherung (Selbstbehalt ca. EUR/CHF 980.- bis 1000.-)
- Finnisch/Englisch sprechende Guides

Haftung

Es gelten die AGB des jeweiligen Anbieters.



Luosto / 8 Tage Blockhaus

LAPPLAND ROMANTIK

Das lappländische Juwel Luosto befindet sich nordöstlich von Rovaniemi, inmitten eines weitläufigen Fjäll- und Waldgebietes am Rande des Pyhä-Luosto Nationalparks. Genießen Sie die Ruhe der finnischen Natur, die Abwechslung der unterschiedlichen Ausflüge und die Zeit im gemütlichen Blockhaus.

Programm

Tag 1 Willkommen in Lappland

Flug nach Rovaniemi und anschließend Bustransfer nach Luosto (ca. 90 Minuten). Bezug Ihrer Unterkunft für die kommende Woche.

Tag 2-7 Aufenthalt in Luosto

Vielleicht haben Sie sich einen ganzen Tag nur fürs Lesen und Saunieren reserviert oder doch für eine Motorschlittentour durch die verschneite Landschaft zur Amethystmine? Es lockt zudem eine ausgedehnte Schneeschuhtour auf den Luosto Tunturi und eine aufregende Huskytour, die Sie schon lange geplant haben. Egal, genießen Sie die wunderbare Woche ohne Hektik und Stress, genau so, wie Sie es wollen.

Tag 8 Abreise

Bustransfer zum Flughafen und Rückflug.

Blockhaustypen

Bei dieser Reise stehen Ihnen zwei Häusertypen zur Auswahl: Doppelhäuser sowie freistehende Häuser.

Unter diesen wiederum finden sich Wohneinheiten, die neben Wohn-Esszimmer mit Küche, Badezimmer mit Dusche/WC und Sauna, über ein oder mehrere Schlafzimmer verfügen.

AUSFLUGSTIPPS LUOSTO

Bitte beachten Sie die Details auf Seite 13

- Per Motorschlitten zur Amethyst-Mine, ab 155.-
- Rentiersafari, ab 156.-
- Huskyschlittensafari 10 km, ab 194.-
- Nordlichtsafari auf Schneeschuhen, ab 95.-
- Langlauf-Skitour, ab 84.-
- Fatbike-Abenteuer (E-Bike), ab 99.-
- Tagesausflug nach Rovaniemi (nur im Zeitraum 7.1.-30.3.25), ab 194.-

Preise pro Person. Weitere Ausflüge auf Anfrage.

Anreise täglich möglich

Ruhe und Erholung pur
Bezaubernde Natur am Rande des
Pyhä-Luosto Nationalparks



Preise

Saison	1.12.24 - 24.4.25
Blockhaus (1 Zimmer)	1595.-
Blockhaus (2 Zimmer)	1750.-
Blockhaus (2 Zimmer/freistehend)	1990.-

Alle Preise gelten pro Person bei 2 Teilnehmern, Preise für eine oder mehr als zwei Personen und Kinder auf Anfrage.

Reisedaten
siehe oben

Eingeschlossene Leistungen

- Flug mit Finnair in Economy-Klasse (V-Klasse), inkl. Taxen und Gebühren
- Transfer Flughafen - Luosto und zurück
- 7 Übernachtungen im Blockhaus, Bettwäsche, Handtücher, Endreinigung, ohne Mahlzeiten
- Reiseunterlagen

Nicht im Preis enthalten

- Reiseversicherung
- Allfällige Flugzuschläge
- CO₂-Kompensation des Fluges, 40.- pro Person





LUOSTO - IHR HEIMELIGES FERIENHAUS

Die meisten Ferienhäuser in Luosto sind in privater Hand und entsprechend individuell gestaltet und persönlich eingerichtet. Sind die Eigentümer nicht vor Ort, stehen sie internationalen Gästen zur Verfügung. Geniessen Sie wohlige Wärme am knisternden Kamin, während draussen die weissen Flocken zu winterlichen Aktivitäten locken ...

Im bewaldeten Gebiet von Luosto finden sich zahlreiche Häusertypen in unterschiedlicher Grösse, Bauweise und Lage, bei denen die Zahl der Schlafzimmer und Badezimmer mit Dusche/WC und Saunen variieren. Die Häuser verfügen sowohl über Doppel- wie auch Einzelbetten (in Loft oder Galerie).



Eine gut ausgestattete Küche mit Kühlschrank, Geschirrspüler und Mikrowelle sowie meist auch Waschmaschine und Trocknungsschrank stehen für Ihren Aufenthalt zur Verfügung. Für Gemütlichkeit und Entspannung sorgen Kamin und Sauna. Zur weiteren Einrichtung gehören TV und oft auch WLAN.

Wir achten darauf, dass Sie Geschäfte und Restaurants im Ort gut zu Fuss erreichen und dort für Ihren Aufenthalt bequem einkaufen können. In naher Umgebung Ihres Hauses erreichen Sie Langlaufloipen und Skipisten.

Rein ins Wintervergnügen!





Utsjoki/8 Tage Holiday Village Valle

RUF DES FJÄLLS

Geniessen Sie die herzliche Gastfreundschaft der indigenen Bevölkerung, der Sami, im Flusstal des Teno und erleben Sie aus Traditionen entstandene Aktivitäten am Fusse des Fjälls. Eine Fahrt mit dem Rentierschlitten, eine Husky-Safari sowie ein typisch samisches Abendessen rund ums Lagerfeuer sind bereits Teil Ihres Programms.

Programm

Tag 1 **Anreise**

Flug ab der Schweiz mit Finnair nach Ivalo. Anschliessend organisierter Transfer zur Unterkunft in Utsjoki. Dauer ca. 2 Stunden.

Tag 2 **Willkommen in der Wildnis!**

Sie gewinnen heute einen ersten Eindruck von der wilden Natur Lapplands. Je nach Wettervorhersage werden die verschiedenen Aktivitäten geplant. Einen Anfang machen kann eine geführte Schneeschuhwanderung durch die winterliche Landschaft, bei der Sie spannende Details über die Flora und Fauna der Region erfahren.

Tag 3 **Rentierschlittenfahrt**

Spannend ist es, mehr über die Kultur der Samen zu erfahren! Beim Besuch einer Rentierfarm erhalten Sie viele wertvolle Informationen zur Rentierzucht und unternehmen dann auch eine gemütliche Fahrt mit dem Rentierschlitten.

Tag 4 **Husky-Safari**

Auf einer rund vierstündigen Fahrt mit den Hunden (2 Personen pro Schlitten) erleben Sie die imposante Fjäll-Landschaft.

Hotelzimmer

1-2 Betten, je 90 cm, TV, Wasserkocher, Badezimmer mit Dusche/WC, WLAN. (1-2 Pers.)



Tag 5-7 **Aktiv im Wilden Norden**

An den weiteren Aufenthaltstagen am Rande des Fjälls stehen weitere inkludierte Aktivitäten wie ein Schneemobil-Ausflug, eine Nordlicht-Safari oder das traditionelle Abendessen in der Fállegoahti, der Sami-Hütte, auf Ihrem Programm.

Tag 8 **Abreise**

Organisierter Transfer zum Flughafen und Rückflug in die Schweiz.

INBEGRIFFENE AUSFLÜGE

Rentier-Schlitten-Tour und Kulturgeschichte der Sami, Schneeschuh-Tour, Nordlicht-Safari, Husky-Safari und Tour mit Schneemobil (2 Personen pro Schlitten/Schneemobil), Fállegoahti (mit traditionellem Sami-Dinner).

Blockhaus

Die Blockhäuser verfügen über einen gemütlichen Wohnraum mit offenem Kamin, TV, Küchenbereich mit Kaffeemaschine, Ofen, Mikrowelle, Kühlschrank, 2 Schlafzimmer mit je 2 Betten, Badezimmer mit Dusche/WC, Sauna, Terrasse, WLAN. (2-4 Pers.)



Sami-Familie als Gastgeber
Aufenthalt an der Grenze
zu Norwegen
Vollpension und abwechslungsreiche
Aktivitäten inkludiert



Preise

Saison	A	B
Hotelzimmer	3495.-	3630.-
Blockhaus	3590.-	3725.-

Alle Preise gelten pro Person bei 2 Teilnehmern. Preise für eine oder mehr als zwei Personen sowie Kinder auf Anfrage.

Reisedaten

Saison A: 7.12.-20.12.24/5.1.-29.3.25
Saison B: 21.12.24-4.1.25
jeweils Sa-Sa

Eingeschlossene Leistungen

- Flug mit Finnair in Economy-Klasse (V-Klasse) inkl. Taxen und Gebühren
- Transfer Flughafen Ivalo-Utsjoki und zurück
- 7 Übernachtungen im Hotelzimmer oder Blockhaus
- Vollpension
- Ausflüge gemäss Auflistung
- Benutzung von Langlaufausrüstung und Schneeschuhen für die Zeit des Aufenthalts (nach Verfügbarkeit)
- Reiseunterlagen

Nicht im Preis enthalten

- Reiseversicherung
- Allfällige Flugzuschläge
- CO₂-Kompensation des Fluges 43.- pro Person
- Optionale Ausflüge

Levi bietet viel - mit etwas Glück sogar Nordlichter.



Levi/8 Tage Hotel oder Hütten LAPPLAND FÜR AKTIVE

Der lebendige Ort Levi mit seinem beliebten Skigebiet befindet sich in der Nähe des Pallas-Yllästunturi Nationalparks. Ein riesiges Netz an Langlaufloipen, weitläufige Routen für Schneemobil und Husky-Schlitten sowie unzählige Schneeschuttrails lassen hier die Sportlerherzen höher schlagen.

Programm

Tag 1 Willkommen in Lappland

Flug nach Kittilä und anschliessend ca. 20-minütiger Transfer nach Levi. Bezug Ihrer Unterkunft für die kommende Woche.

Tag 2-7 Aufenthalt in Levi

Levi ist ein sehr lebendiger Ort, der alles bietet, was das Herz begehrt: einen grossen Supermarkt, Souvenirgeschäfte, Sportgeschäfte, Verleih von Sportausrüstung, diverse Restaurants, Bars, Pubs und Clubs, oftmals mit Livemusik. Auch werden zahlreiche Aktivitäten angeboten. Langweilig wird es hier bestimmt nicht.

Tag 8 Abreise

Transfer zum Flughafen und Rückflug.

AUSFLUGSTIPPS LEVI

Bitte beachten Sie die Details auf Seite 13

- Schneeschuhwanderung, ab 86.-
- Ausflug auf Tourenskiern, ab 110.-
- Nordlichtsafari mit Motorschlitten, ab 174.-
- Nordlichtsafari mit Schneeschuhen, ab 96.-
- Rentiersafari, ab 235.-
- Huskysafari 2 Pers./Schlitten, 10 km, ab 235.-
- Schneemobilsafari, ab 118.-

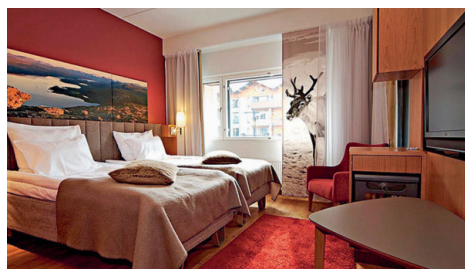
Preise pro Person. Weitere Ausflüge auf Anfrage.

Für alle, die auch Unterhaltung suchen
Zahlreiche Ausflugs-Angebote
Kurze Transfers



Sokos Hotel Break

Das gepflegte Mittelklassehotel liegt im Zentrum von Levi, umgeben von zahlreichen Geschäften und Restaurants. Das Hotel besteht aus 3 Gebäuden mit insgesamt 202 geschmackvoll eingerichteten Zimmern. Im öffentlichen Saunabereich stehen 2 Saunen und 1 Whirlpool zur Verfügung.



Stilvoll und modern, Standard- oder Superior-Zimmer

Hütten im Northern Lights Village

Während die Aurora Cabins über Doppel- oder Twin-Betten, Dusche/WC, ein beheiztes Glasdach, einen elektrischen Kamin sowie ein Tablet für interaktiven Service verfügen und für 1 bis 4 Personen geeignet sind, bieten die etwas grösseren Aurora Suites immer Doppelbetten sowie eine eigene Sauna.



Glasklarer Himmel - Aurora Cabin

Preise

Saison	A	B
Sokos Hotel Break, Standard-Zimmer	1820.-	auf Anfrage
Sokos Hotel Break, Superior-Zimmer	2010.-	auf Anfrage
Northern Lights Village, Aurora Cabin	3170.-	3455.-
Northern Lights Village, Aurora Suite	3575.-	3855.-

Alle Preise gelten pro Person bei 2 Teilnehmern, Preise für eine oder mehr als zwei Personen und Kinder auf Anfrage.

Reisedaten Sokos Hotel Break

Saison A: 1.12.-19.12.24 / 5.1.-31.3.25
Saison B: 20.12.-4.1.25

Reisedaten Northern Lights Village

Saison A: 14.11.-19.12.24 / 8.1.-4.2.25 / 21.2.-24.3.25
Saison B: 20.12.24-7.1.25 / 5.2.-20.2.25

Eingeschlossene Leistungen

- Flug mit Finnair in Economy-Klasse (V-Klasse) inkl. Taxen und Gebühren
- Transfer Flughafen Kittilä-Levi und zurück (nur bei NLV)
- 7 Übernachtungen im gewählten Zimmer im Hotel inkl. Frühstück oder 7 Übernachtungen in gewählter Hütte mit Halbpension (Frühstück und Dinner)
- Reiseunterlagen

Nicht im Preis enthalten

- Reiseversicherung
- Allfällige Flugzuschläge
- CO₂-Kompensation des Fluges, 41.- pro Person
- oblig. Zuschläge an Weihnachten und Neujahr
- Transfer Kittilä - Levi und zurück (Sokos Hotel), ca. EUR 10.-, zahlbar vor Ort



Nellim / 8 Tage-Erlebnispaket mit Vollpension WINTER-ABENTEUER-WOCHE

Erleben Sie unvergessliche Momente in der wilden, ursprünglichen Natur Lapplands. Es erwartet Sie ein idealer Mix aus gemütlicher und komfortabler Unterkunft sowie abwechslungsreichen Ausflugsabenteuern, der Entspannung und Abwechslung zugleich garantiert. Am Abend geniessen Sie die traditionelle Küche im rustikal-eleganten Restaurant. Ein echter Geheimtipp in Finnisch-Lappland für alle, die eine Woche abseits der üblichen Touristenströme suchen.

Programm

Tag 1 Anreise

Flug nach Ivalo und organisierter Transfer nach Nellim (ca. 30 Minuten). In der Unterkunft angekommen, erhalten Sie das Programm für die nächsten Tage und geniessen ein feines Abendessen.

Tag 2-7 Das Abenteuer beginnt!

Während Ihres Aufenthaltes entdecken Sie die unvergleichliche Winterlandschaft, beispielsweise bei einer ganztägigen Schneemobilsafari, beim Eisfischen, auf einer rasanten Hundeschlittenfahrt (ca. 30 km) oder einer gemütlichen Schneeschuh-tour. Der Inarisee gehört zu den besten Orten der Welt, um Nordlichter zu sehen. Gleich zwei Ausflüge führen Sie zu den Hotspots. Auch ein kultureller Rentiertag mit dem Schneemobil und ein Langlaufkurs stehen auf dem Programm sowie ein Aurora-Workshop.

Wilderness Hotel Nellim

Die Hotelzimmer sind auf drei separate Gebäude im Resort verteilt und verfügen über ein eigenes Badezimmer. Die Dekoration ist von der umgebenden Natur inspiriert.

Die traditionellen Log Suite Cabins (Blockhäuser) sind ausgestattet mit eigenem Bad, Sauna, Doppelbett und Schlafloft für 2-3 Personen.

Es werden verschiedene Unterkunftstypen angeboten. So können Sie auch beispielsweise für ein paar Tage in einer Aurora Cabin, mit partiellem Glasdach zur Beobachtung der Nordlichter, übernachten.

(Jeweils mit entsprechendem Aufpreis zur Unterbringung im Hotelzimmer.)

Tag 8: Rückreise

Organisierter Transfer zum Flughafen und Rückflug.

INBEGRIFFENE AUSFLÜGE

Schneemobilsafari mit Einführung und Lunch, Rentiertag mit Lunch und Schneemobiltour in der Region, Eisfischen mit Fahrt im Schneemobilschlitten, Hundeschlittenfahrt, Schneeschuhwanderung, Langlaufskitour mit Instruktionen, Schneemobilsafari zu den Nordlichter-Hotspots und Ausflug zum Aurora Camp, Nordlichtsafari mit dem Auto und Aurora-Workshop.



Jetzt 8 Tage Abenteuer!

Tolle Lage inmitten der Wildnis
direkt am Inarisee
Alle Ausflüge und Vollpension
bereits inklusive



Preise

Saison	A	B	C
Hotelzimmer Standard	3505.-	3680.-	3850.-
Log Suite Cabin	4055.-	4195.-	4365.-

Alle Preise gelten pro Person bei 2 Teilnehmern.
Preise für eine oder mehr als zwei Personen sowie Kinder auf Anfrage.

Reisedaten

Saison A: 25.11.-14.12.24 / 7.1.-31.12.25 / 8.3.-31.3.25
Saison B: 1.2.-7.3.25
Saison C: 15.12.24-6.1.25

Eingeschlossene Leistungen

- Flug mit Finnair in Economy-Klasse (V-Klasse) inkl. Taxen und Gebühren
- Transfer Flughafen Ivalo-Unterkunft und zurück
- 7 Übernachtungen in der gewählten Unterkunft
- Vollpension
- Ausflüge gemäss Auflistung, inkl. Thermokleidung
- Reiseunterlagen

Nicht im Preis enthalten

- Reiseversicherung
- Allfällige Flugzuschläge
- CO₂-Kompensation des Fluges 43.- pro Person
- Zuschlag 1 Person pro Schneemobil auf Anfrage
- Optionale Ausflüge

Weitere Bilder, Angebote und aktuelle Informationen: www.islandtours.ch



Inari/6 Tage-Paket im Hotel oder in der Hütte AKTIV AM INARISEE

Weiss verschneite Kiefernwälder umrahmen den zugefrorenen Inarisee. Hier ist Ruhe zum Geniessen und Raum, um aktiv zu werden... Erleben Sie die malerische Naturlandschaft und die Kultur der Samen. Ob im gemütlichen Hotelzimmer des Inari Hotels oder in einer der Hütten im Holiday Village Inari – die abwechslungsreichen Aktivitäten in Schnee und Eis sind bereits im Aktivitätenpaket enthalten.

Programm

Tag 1 Willkommen in Inari!

Flug via Helsinki nach Ivalo. Anschliessend ca. 1-stündiger, organisierter Transfer vom Flughafen zu Ihrer Unterkunft in Inari. Bereits beim Check-in erhalten Sie spezielle Winterkleidung und Ihr Programm für den gesamten Aufenthalt sowie wertvolle Informationen zum Phänomen des Nordlichts, denn hier ist der Ort, an dem man es besonders gut beobachten kann.

Tag 2-5 Aufenthalt am Inarisee

Kommen Sie an in der Heimat der Samen, von der im Sámi Museum und Natur Center Siida berichtet wird und erleben Sie traditionelle Aktivitäten modern! Erfolgreich beim Eislochfischen? Entschleunigt auf dem Rentierschlitten? Warm geworden beim Langlauf oder bei einer Schneeschuh-Wanderung? In der Kurve auf dem Schlitten geblieben, während die Huskies vorne im vollen Lauf sind? Alle diese Aktivitäten sind bereits in Ihrem Programm enthalten. Belohnt wird Ihr Tag mit kulinarischen Köstlichkeiten der

Region und vielleicht auch mit einem Saunagang oder einem guten Buch – falls Sie nach der vielen frischen Luft noch Energie zum Lesen haben. Und mit etwas Glück auch mit einem funkeln den Nordlicht im weiten Himmel über Ihnen.

Tag 6 Rückreise

Sie schauen auf eindrucksvolle Tage und viele schöne Erlebnisse zurück, wenn Sie sich von der Landschaft und den Menschen am Inarisee verabschieden. Nach dem Frühstück organisierter Transfer zum Flughafen und Rückreise.

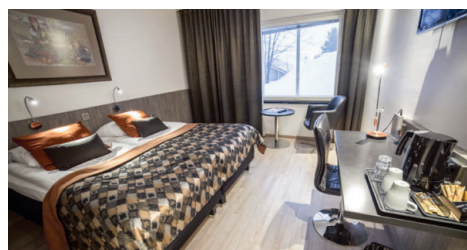
WUSSTEN SIE, DASS...

...der Inarisee auch als das «Meer der Samen» bezeichnet wird? Mit einer Fläche von 1040 km² ist er der drittgrösste See Finnlands.

Inari Hotel/Holiday Village Inari

Im Herzen Inaris, direkt am Ufer des Inarisees gelegen, befinden sich das Hotel Inari sowie das Holiday Village Inari. Das in Inari verwurzelte Familienunternehmen bietet sowohl Unterkunft wie auch Aktivitäten an. Im Inari Hotel stehen

mehrere Zimmertypen zur Auswahl. Das ca. 500 m entfernt gelegene Holiday Village Inari bietet verschiedene Hütten-Varianten an. Zimmer und Hütten sind zum Teil mit eigener Sauna ausgestattet.



Malerische Lage am Inarisee

Sie wählen: Hotel- oder
Hüttenunterkunft

Viele Aktivitäten inklusive



Preise

Saison	A	B
Inari Hotel		
Standard-Zimmer	2720.-	2810.-
Superior-Zimmer mit Sauna	2820.-	2905.-
Glas-Balkon-Zimmer	3055.-	3145.-
Holiday Village Inari		
Panorama Cabin	3110.-	3195.-
Inari Sauna Studio	3110.-	3195.-
Aurora Cabin	3745.-	3830.-

Alle Preise gelten pro Person bei zwei Teilnehmern. Preise für eine oder mehr als zwei Personen sowie Kinder auf Anfrage.

Reisedaten

Saison A: 1.12.-16.12.24/6.1.-31.3.25
Saison B: 17.12.24-5.1.25

Eingeschlossene Leistungen

- Flug mit Finnair in Economy-Klasse (V-Klasse), inkl. Taxen und Gebühren
- Flughafentransfers
- 5 Übernachtungen in gebuchter Unterkunft, inkl. Halbpension (Frühstück und Abendessen)
- Warme Winterbekleidung für die Dauer des Aufenthalts
- Freier Gebrauch von Schneeschuhen oder Langlauf-Skiern für einen Tag
- Ausflüge gemäss Programm
- Reiseunterlagen

Nicht im Preis enthalten

- Reiseversicherung
- Allfällige Flugzuschläge
- CO₂-Kompensation des Fluges, 43.- pro Person
- Weitere Aktivitäten und Ausflüge vor Ort



Bitte beachten Sie auch
unsere Silvester-Reise
«Jahreswechsel in
Schwedisch Lappland» auf
unserer Webseite!

Luleå / 8 Tage Brändön Lodge WINTERMÄRCHEN AN DER KÜSTE

Verbringen Sie entspannte Tage in der familiär geführten Brändön Lodge in der Nähe von Luleå. Die Lodge liegt idyllisch auf einer Halbinsel, umgeben von lichten Wäldern mit Blick aufs Meer. Der Luleå vorgelagerte Archipel umfasst rund 1300 Inseln. Vor Ort wird eine Vielzahl von Aktivitäten angeboten.

Programm

Tag 1 Anreise

Flug via Stockholm nach Luleå. Anschließend kurzer, organisierter Transfer vom Flughafen zur Brändön Lodge. Bezug Ihrer Unterkunft sowie Entgegennahme der zur Verfügung gestellten Winterausrüstung.

Tag 2-7 Aufenthalt in Luleå

Erleben Sie einen Ausflug mit dem Motor- oder Hundeschlitten durch verschneite Waldlandschaft und über das gefrorene Meer. Genießen Sie die Ruhe und entspannen Sie bei einer Schneeschuhwanderung oder den Erzählungen eines Sami über seine Kultur und die traditionelle Rentier-Zucht. Mit etwas Glück funkelt am Abend das imposante Nordlicht im weiten Himmel über Ihnen.

Tag 8 Rückreise

Mit vielen eindrücklichen Erlebnissen im Gepäck nehmen Sie Abschied von Schwedisch Lappland. Nach dem Frühstück organisierter Transfer zum Flughafen und Rückreise.

AUSFLUGSTIPPS LULEÅ

Bitte beachten Sie die Details auf Seite 13

- Schneemobil Wald-Tour (2 Std./2 Personen pro Schlitten), ab 158.-, Preis Einzelperson auf Schlitten (2 Std.), ab 248.-
- Nordlichter-Safari im Schneemobil-Schlitten (2 Std.), ab 155.-
- Eisfischen (2 Std.), ab 129.-
- Langlauf-Skischule (2 Std.), ab 120.-
- Hundeschlitten-Selbstfahrer-Tour (1,5 Std.), ab 228.-
- Nordlichter-Tour mit Schneeschuhen, inkl. Dinner (3 Std.), ab 189.-
- Arktische Astronomie (3 Std.), ab 189.-

Preise pro Person. Weitere Ausflüge auf Anfrage.

Familiär geführte Lodge
Traumhafte Lage inmitten
des Archipels
Blockhausunterkunft



Preise

Saison	A	B	C
Doppelbelegung	2810.-	3025.-	3130.-
Einzelbelegung	3910.-	4340.-	4555.-
Dreierbelegung	2605.-	2780.-	2870.-
Viererbelegung	2505.-	2660.-	2735.-

Alle Preise gelten pro Person. Preise für Kinder auf Anfrage.

Reisedaten

Saison A: 6.1.-7.2.25/24.2.-6.4.25
Saison B: 1.12.-23.12.24/8.2.-23.2.25
Saison C: 24.12.24-5.1.25

Eingeschlossene Leistungen

- Flug mit SAS in Economy-Klasse (H-Klasse), inkl. Taxen und Gebühren
- Flughafentransfers
- 7 Übernachtungen im Ferienhaus, inkl. Halbpension (Frühstück und 2-Gang-Abendessen)
- Handtücher und Bettwäsche sowie Endreinigung
- Warme Winterbekleidung für die Dauer des Aufenthalts
- Reiseunterlagen

Nicht im Preis enthalten

- Reiseversicherung
- Allfällige Flugzuschläge
- CO₂-Kompensation des Fluges, 32.- pro Person
- Aktivitäten und Ausflüge vor Ort
- Aufpreis 3-Gänge-Menü (für 7 Abende) 108.- pro Erwachsenen/54.- pro Kind bis 13 Jahre

Brändön Lodge

Die Brändön Lodge, lediglich ca. 35 Min. nördlich von Luleå gelegen, ist familiär geführt. Das Resort verfügt über ein Hauptgebäude mit Restaurant, Lounges und Ruhebereich sowie 15 Blockhäuser mit Blick aufs Meer, in Gehdistanz zum Haupthaus. Alle Blockhäuser sind renoviert und verfügen über zwei Schlafzimmer, jeweils mit Einzelbetten, einen Wohn-/Essbereich mit einer voll ausgestatteten Küche, eine überdachte Veranda sowie ein Badezimmer mit Dusche/WC.

Das inkludierte Frühstück wird im Restaurant im Hauptgebäude serviert. Im Winterhalbjahr ist die Halbpension obligatorisch.





Övertorneå / 8 Tage Norrskén Lodge

AKTIVWOCHE AN DER SCHWEDISCH-FINNISCHEN GRENZE

«Fantastic time» – mit diesem Slogan wirbt die Lodge unter Schweizer Führung. Und tatsächlich erwartet Sie in der Norrskén Lodge ein fantastischer Aufenthalt! Der persönliche Kontakt zu den Gästen liegt den Gastgebern am Herzen und sorgt dafür, dass Sie im hohen Norden unvergessliche Ferien in einer eindrucklichen Natur verbringen dürfen.

Programm

Tag 1 Anreise

Flug via Stockholm nach Luleå. Anschließend organisierter Transfer vom Flughafen zur Norrskén Lodge in Övertorneå. Bezug Ihrer gewählten Unterkunft, Welcome-Drink und Begrüssung durch Ihre Gastgeber.

Tag 2-7 Aufenthalt in Övertorneå

Geniessen Sie den ausgewogenen Wechsel zwischen Naturerlebnis in verschneiter Winterlandschaft und spannenden Winteraktivitäten, die sich Ihnen hier bieten! Mit dem Schneemobil über das Eis sausen, den Husky-Schlitten durch Wald und Weite lenken oder auf Schneeschuhen dem Polarlicht entgegengehen, Sie entscheiden! Ein Gespräch mit den Sami offenbart viel Interessantes über deren Kultur und ihr Leben mit den Rentieren. Und dann ist natürlich auch Zeit zur Entschleunigung und für den sanften Genuss, ob beim Spaziergang durch den Schneewald, in der Sauna oder mit einem guten Buch am wärmenden Feuer ...

Norrskén Lodge

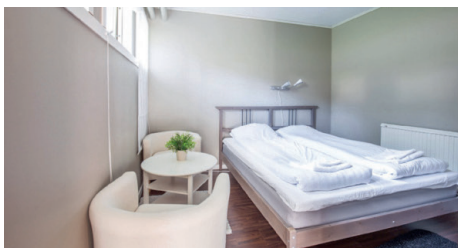
Die Norrskén Lodge ist in einem historischen Gehöft aus dem 19. Jahrhundert untergebracht. Die Gebäude, so zum Beispiel das Haus Prästgarden, in welchem die Gästezimmer untergebracht sind, wurden sanft renoviert, damit der historische Charakter erhalten bleibt. Alternativ zu den Gästezimmern bietet die Lodge kleine Ferienhäuser mit je zwei Schlafzimmern an.

Tag 8 Rückreise

Heute heisst es Abschied nehmen von Schwedisch Lappland. Nach dem Frühstück organisierter Transfer zum Flughafen und Rückreise.

WUSSTEN SIE, DASS...

... es sich bei der «Kåsa» um eine traditionelle, samische Tasse aus Birkenholz (heute auch aus Verbundmaterial aus Kieferfasern und Kunststoff) handelt? Aus der Kåsa schmeckt frisches Quellwasser ebenso gut wie heisser Preiselbeersaft. Sie sollte in keiner Outdoor-Ausrüstung fehlen!



Schweizer Gastgeber
Wunderschöne Lage direkt am Fluss
Viele Aktivitäten bereits eingeschlossen



Preise

Season	26.12.24 - 31.3.25
Doppelzimmer	3690.-
Einzelzimmer	3845.-
Ferienhaus Doppelbelegung	5555.-
Ferienhaus Dreierbelegung	5545.-

Alle Preise gelten pro Person. Preise für Kinder auf Anfrage.

Reisedaten
siehe oben

Eingeschlossene Leistungen

- Flug mit SAS in Economy-Klasse (H-Klasse), inkl. Taxen und Gebühren
- Flughafentransfers
- 7 Übernachtungen mit Vollpension in der entspr. Kategorie
- Schneeschuh-Tour mit Besuch der Särkilax-Kirche
- Schneemobil-Tour
- Besuch einer Husky-Farm mit Husky-Schlitten-Tour
- Besuch einer Rentierfarm
- Freier Zugang zu Sauna und Whirlpool
- Herstellung einer Holz-Kåsa
- Warme Winterkleider, Winterschuhe, Handschuhe und Mütze für den gesamten Aufenthalt sowie Helm
- Reiseunterlagen

Nicht im Preis enthalten

- Reiseversicherung
- Allfällige Flugzuschläge
- CO₂-Kompensation des Fluges, 32.- pro Person



Mestervik / 8 Tage Malangen Resort

NORDNORWEGISCHE KOMBINATION

Wo gibt es das schon: Den Blick auf den pittoresken Fjord, die umrahmenden Berge und eingetupften Inseln, kombiniert mit der Möglichkeit bei vielfältigen Winteraktivitäten in frischer Meeresluft unterwegs zu sein oder in der gemütlichen Unterkunft und bei regionaltypischer Kulinarik sanfte Ruhe zu geniessen? Leicht erreichbar von der Eismeerstadt Tromsø bietet sich hier ein Urlaubserlebnis in ursprünglicher Naturlandschaft und arktischer Wildnis.

Programm

Tag 1 **Ankunft**

Flug nach Tromsø. Anschliessend gut 1-stündiger, organisierter Transfer vom Flughafen zu Ihrer Unterkunft am Malangsfjord. Am Abend, bei einer «tea time» in der Lobby, informiert ein Guide zu den angebotenen Aktivitäten, dem Nordlicht und der lokalen Natur.

Tag 2-7 **Erleben am Fjord**

Wie war Ihre erste Nacht in der stillen und klaren Natur am Malangen? Schon Nordlichter gesehen? Sicherlich kribbelt es Ihnen nun in den Fingern, einen Husky-Schlitten durch die Schneelandschaft zu lenken oder, etwas rasanter, eine Tour mit dem Schneemobil zu unternehmen oder vielleicht noch sportlicher, selbst auf Schneeschuhen oder Langlaufskiern den Spuren der Wildtiere zu folgen? Vielleicht möchten Sie aber auch ganz gelassen das imposante Naturpanorama vom Sofa aus geniessen, einen Saunagang unternehmen, den Fitnessraum besuchen, am Lagerfeuer sitzen oder den spannenden Geschichten eines Samens lauschen und die Rentiere füttern. Sie stellen sich Ihr Programm selbst zusammen.

Malangen Resort

Das Malangen Resort kombiniert in seinem Angebot seine Lage direkt am Wasser, mit den Möglichkeiten, die die umgebende Fjordlandschaft dem Gast bietet, um in der Natur aktiv zu sein oder zu entspannen. Auch das Freizeitangebot, welches dem Gast im Resort zur Verfügung steht, wie Sauna, Fitnessraum, Aurora Lounge mit WLAN, Restaurant und Bar, garantiert einen kurzweiligen und genussvollen Aufenthalt. An Unterkünften zur Auswahl stehen zum einen Standard- und Premium-Doppelzimmer im Hotel, wie auch Sea View Cabins in verschiedener Grösse, Lage und Ausstattung.

Tag 8 **Rückreise**

Am Morgen ist noch Zeit, sich in aller Ruhe von Fjord und Fun zu verabschieden. Packen Sie noch ein bisschen Ruhe und Gelassenheit in Ihr Gepäck, bevor es dann per Transfer nach Tromsø zurückgeht, von wo aus Sie heimfliegen.

AUSFLUGSTIPPS MESTERVIK

Bitte beachten Sie die Details auf Seite 13

- Husky-Schlitten-Safari, 4 Std., ab 178.-
- Sami Erzählungen & Rentierfütterung, 4 Std., ab 158.-
- Trapper Tag auf Schneeschuhen, 3,5 Std., ab 110.-
- Schneeschuh-Tour zu den Nordlichtern, 4 Std., ab 127.-
- Langlauf-Tour, 3 Std., ab 101.-
- Schneemobil-Safari, 5,5 Std., ab 203.-
- Nordlichtbeobachtung, 4 Std., ab 135.-

Preise pro Person. Weitere Ausflüge auf Anfrage.



Von Tromsø aus leicht zu erreichen
Fantastische Lage am Fjord, abseits der grossen Routen
Breite Palette an Winteraktivitäten



Preise

Saison	A	B
Twin-Zimmer Hotel Standard	1760.-	1860.-
Doppelzimmer Hotel Premium	1835.-	1935.-
Waterfront Apartment (Fjordsicht im Wohnzimmer)	2085.-	2185.-
Hütte Standard Sea View (2. Reihe, 2 Schlafzimmer)	2120.-	2220.-

Alle Preise gelten pro Person bei zwei Teilnehmern. Preise für eine oder mehr als zwei Personen sowie Kinder auf Anfrage.

Reisedaten

Saison A: 16.11.-21.12.24 / 31.-31.3.25

Saison B: 22.12.24-21.25

Direktflug Mi-Mi (ansonsten Umsteigeflüge)

Eingeschlossene Leistungen

- Direktflug mit Swiss/Edelweiss in Economy-Klasse (V-Klasse) inkl. Taxen und Gebühren
- Regulärer Transfer Flughafen Tromsø nach Mestervik (Malangen Resort) und retour
- 7 Übernachtungen in gebuchter Unterkunft, inkl. kontinentalem Frühstück
- Zugang zur Gemeinschaftssauna (morgens)
- Zugang zum Fitness-Raum
- Gebrauch der Lagerfeuerstellen am Wasser
- Zugang zur Aurora Lounge mit WLAN (hochleistend)
- Reiseunterlagen

Nicht im Preis enthalten

- Reiseversicherung
- Allfällige Flugzuschläge
- CO₂-Kompensation des Fluges, 36.- pro Person
- Aktivitäten und Ausflüge vor Ort
- Weitere Mahlzeiten (3-Gang-Dinner pro Tag: 69.- pro erwachsener Person / 35.- pro Kind unter 15 J.)

Postschiff und Nordkap/Lofoten

Nordskandinavien lässt sich im Winter wunderbar mit dem Mietwagen und der Postschiff-Route erkunden. Es erwarten Sie tief verschneite Landschaften in Lappland und die raue Küste der Lofoten. Eine Fahrt mit der Hurtigruten oder mit Havila Kystruten bringt Sie in kleine Fischerorte und Sie erleben die geschäftigen Städte entlang der norwegischen Küste zwischen Bergen und Kirkenes.

Beeindruckendes Phänomen Nordlicht



Unterwegs auf der
«schönsten Seereise der Welt»
Ganzjährig faszinierende
Landschaften

Norwegen / 8 Tage Schiffsreise POSTSCHIFF-RUNDREISE

Norwegen auf der klassischen Postschiff-Route: Mit dem Hurtigruten/Havila Kyrstruten-Schiff reisen Sie entlang der norwegischen Atlantikküste südwärts. Die Reise startet in Kirkenes und führt Sie am Nordkap vorbei bis nach Bergen.

Programm

Tag 1 Anreise

Flug nach Kirkenes und individueller Transfer zum Hotel. Kirkenes liegt unweit der Grenzen zu Russland und Finnland.

Tag 2 Einschiffung – Berlevåg

Um 12.30 Uhr legt das Postschiff in Kirkenes ab und startet Richtung Süden. Genießen Sie die Ruhe und Abgeschiedenheit der nördlichsten Orte auf der Route. Fünf Übernachtungen an Bord des Postschiffes.

Tag 3 Mehamn – Tromsø

Vorbei am nördlichsten Punkt des Festlandes in Mehamn erreichen Sie frühmorgens Honningsvåg, von wo aus ein Ausflug ans Nordkap unternommen werden kann (nicht inkl.). Via Hammerfest fahren Sie kurz vor Mitternacht in Tromsø ein.

Tag 4 Tromsø – Stamsund

Der heutige Tag ist reich an landschaftlicher Schönheit, denn Sie erreichen die majestätischen Inselgruppen der Vesterålen und Lofoten. Nach Harstad führt die Passage durch den schmalen Raftsund mit reizvoller Naturkulisse. Wenn das Wetter es zulässt, biegt das Schiff auch in den engen Trollfjord ein. Gegen Abend legen Sie in Svolvær an.

Tag 5 Bodø – Rørvik

Die Fahrt führt Sie heute weg von der Inselgruppe in Richtung Bodø. Auf dem Weg südwärts passieren Sie den Polarkreis. Vorbei an der beeindruckenden Bergkette der Sieben Schwestern und des markanten Berges Torghatten erreichen Sie abends Rørvik.

Tag 6 Trondheim – Molde

Morgens erreichen Sie Trondheim, die ehemalige Hauptstadt Norwegens. Die Stadt kann beim Aufenthalt gut zu Fuss erkundet werden oder Sie nehmen an einer Führung teil. Am Abend Ankunft in der Rosenstadt Molde.

Tag 7 Ålesund – Bergen

Nach Mitternacht macht das Postschiff einen kurzen Halt in der Jugendstilstadt Ålesund. Via Torvik, Måløy und Florø erreichen Sie am Nachmittag den Hafen in Bergen. Nach der Ausschiffung individueller Transfer zum Hotel und Zeit, die ehemalige Hansestadt zu erkunden. Übernachtung in Bergen.

Tag 8 Abreise

Individueller Transfer zum Flughafen und Rückflug.



UNSER TIPP VERLÄNGERUNG IN OSLO

Am Morgen fahren Sie mit der Bergenbahn los in Richtung Oslo. Am späteren Nachmittag erreichen Sie die norwegische Hauptstadt und haben Zeit für einen Bummel durch die Stadt. Übernachtung in Oslo. Am folgenden Tag Rückflug ab Oslo in die Schweiz.

Zuschlag Doppelzimmer pro Person, inkl. Bahnfahrt in der 2. Klasse und Sitzplatzreservation 125.-

ab-Preise Havila Kyrstruten

Saison	A	B	C
Interior	1950.-	2065.-	2130.-
Seaview Superior	2405.-	2515.-	2640.-
Panoramic Superior	2585.-	2750.-	2810.-
Seaview Deluxe	2705.-	2910.-	3025.-
Balcony Deluxe	2725.-	2945.-	3135.-

Alle Preise gelten pro Person bei 2 Teilnehmern. Preise für eine oder mehr als zwei Personen sowie Kinder auf Anfrage. Preise für Hurtigruten auf Anfrage.

Reisedaten

A: 1.1.-31.1.25 / B: 1.2.-28.2.25 / C: 1.3.-31.3.25
Rundreise ganzjährig möglich. Preise auf Anfrage.

Eingeschlossene Leistungen

- Flug mit SAS in Economy-Klasse (U-Klasse), inkl. Taxen und Gebühren
- 2 Übernachtungen im Hotel mit Dusche/WC inkl. Frühstück
- Postschiffpassage Kirkenes - Bergen inkl. 5 Übernachtungen in gewählter Kabinenkategorie, inkl. Vollpension, Kaffee/Tee, WLAN
- Reiseunterlagen

Nicht im Preis enthalten

- Reiseversicherung
- Allfällige Flug- und Kabinenzuschläge
- CO₂-Kompensation des Fluges, 37.- pro Person
- Transfers zum/vom Hafen
- Getränke an Bord

Die Berge der Lofoten ragen bis zu 1200m senkrecht aus dem Meer heraus. Lassen Sie sich vom einmaligen Panorama beeindrucken.



Skandinavien / 8 Tage Mietwagenreise

LAPPLAND UND NORDKAP ERLEBEN

Entdecken Sie das nördliche Lappland und die Eismeerküste im eigenen Rhythmus mit einem Mietwagen. Das Fahren auf den meist schneebedeckten Strassen ist dank Spikes problemlos.

Programm

Tag 1 Anreise

Flug nach Kittilä und Übernahme des Mietwagens am Flughafen. Fahrt nach Levi und Übernachtung. (ca.15 km)

Tag 2 Levi – Kilpisjärvi

Geniessen Sie eine landschaftlich schöne Fahrt durch die einsame Gegend entlang des Muonio-Flusses nach Kilpisjärvi. Am Abend unternehmen Sie eine 3-stündige Nordlichttour mit schneemobilgeführtem Schlitten. Übernachtung im gemütlichen Blockhaus mit Sauna. (ca.270 km)

Tag 3 Kilpisjärvi – Tromsø – Einschiffung Hurtigruten

Fahrt nach Tromsø und Zeit für eine individuelle Stadtbesichtigung (ca.160 km). Um 17.00 Uhr Einschiffung auf das Hurtigruten-Schiff (mit Ihrem Mietauto) für die Fahrt Richtung Norden. Übernachtung an Bord.

Tag 4 Tag auf See

Geniessen Sie den freien Tag an Bord. Das Schiff hält von 10.55–14.30 Uhr in Honningsvåg, so dass ein fakultativer Ausflug zum Nordkap möglich ist.

Tag 5 Kirkenes – Inari

Um 9.00 Uhr Ankunft des Schiffes in Kirkenes. Fahrt durch das Fjordgebiet der Finnmark und die lappländische Fjälllandschaft zum Sami-Dorf Inari am Inari-See. Zwei Übernachtungen. (ca.200 km)

Tag 6 Hundeschlittenfahrt

3-stündiger Ausflug zur Huskyfarm in Inari inkl. 1-stündiger Hundeschlittenfahrt.

Tag 7 Inari – Levi

Durch unberührte Wildnis entlang des Lemmenjoki Nationalparks erreichen Sie Levi. Nach Ankunft am Nachmittag unternehmen Sie eine Motorschlittentour durch die tiefverschneite Landschaft. Übernachtung in Levi. (ca.180 km)

Tag 8 Abreise

Fahrt zum Flughafen, Abgabe des Mietwagens und Rückflug. (ca.15 km)

UNSER TIPP NORDKAP

Erleben Sie den nördlichsten Punkt Europas auf dem Nordkap-Plateau. Sowohl im Sommer wie auch im Winter zieht das Nordkap die Leute mit seiner Magie in den Bann. Ein eindrückliches Erlebnis, welches Sie nicht verpassen sollten!

Fahrt durch unberührte Weiten
Hurtigruten-Passage
Verschiedene Ausflüge



ca. 840 km

Preise

Doppelzimmer	3095.-
Einzelzimmer	4365.-
Dreibettzimmer	2765.-

Alle Preise gelten pro Person mit Mietwagenkategorie B (VW Polo oder ähnl.). Achtung: Für den Mietwagen sowie die Hurtigruten-Passage gelten tagesaktuelle Preise! Preise für Kinder auf Anfrage.

Reisedaten

9.1.–15.4.25

Weitere Reisedaten auf Anfrage

Zuschlag höhere Mietwagenkategorien auf Anfrage

Eingeschlossene Leistungen

- Flug mit Finnair in Economy-Klasse (V-Klasse), inkl. Taxen und Gebühren
- 7 Tage Mietwagen der Kat. B (VW Polo oder ähnl.) ab/bis Flughafen, inkl. unlim. km, CDW-Versicherung, Flughafenservicegebühr
- 4 Übernachtungen mit Frühstück in guten Mittelklassehotels mit Dusche/WC im Zimmer
- 1 Übernachtung im Blockhaus mit Wohnzimmer, offener Küche, 2-4 Schlafzimmern, Dusche/WC, Sauna, inkl. Frühstück und Abendessen (meistens ins Haus geliefert)
- 2 Übernachtungen auf der Hurtigruten, Garantie-Aussenkabine (teilweise mit eingeschränkter Sicht) mit Dusche/WC, Frühstück, PKW-Platz
- Ausflüge gemäss Programm
- Reiseunterlagen

Nicht im Preis enthalten:

- Reiseversicherung
- Allfällige Flug- oder Mietwagenzuschläge
- CO₂ Kompensation des Fluges, 41.- pro Person
- Grenzübergangsgebühr EUR/CHF 70.-

Während der Wintermonate
versprühen die Lofoten viel Ruhe und
bieten grandiose Landschaften.



Norwegen / 8 Tage Mietwagenreise INSELZAUBER

Erleben Sie die lebendige Studentenstadt Tromsø. Während der Rundreise erkunden Sie zudem die schönsten Ecken der Inselgruppe der Lofoten und Vesterålen.

Programm

Tag 1 Anreise – Tromsø – Hurtigruten

Flug nach Tromsø und Übernahme des Mietwagens am Flughafen. Erkunden Sie die lebendige Stadt auf eigene Faust. Lohnenswert sind ein Besuch der Eismeerokathedrale und des Polar-Museums. Genießen Sie den Blick vom Hausberg Fjellheisen auf die Stadt. Kurz vor Mitternacht Einschiffung auf Ihr Hurtigruten-Schiff (mit Ihrem Mietwagen). Abfahrt um 1.30 Uhr. Übernachtung an Bord. (ca. 5 km)

Tag 2 Auf See – Svolvær

Genießen Sie die Fahrt mit der Hurtigruten durch die schönsten Gebiete der Lofoten und Vesterålen. Vorbei an unzähligen Inseln und durch enge Fjorde erreichen Sie gegen Abend Svolvær, den Inselhauptort der Lofoten. Zwei Übernachtungen in Svolvær.

Tag 3 Lofoten

Am freien Tag haben Sie die Möglichkeit, die schönsten Ecken der Lofoten-Inselgruppe zu erkunden. Fahren Sie nach Å am südlichsten Zipfel der Lofoten oder besuchen Sie pittoreske Fischerdörfer wie Reine und Henningsvær. (ca. 250 km)

Tag 4 Svolvær – Sortland

Ab heute geht die Reise wieder nordwärts. Von Fiskebøl führt Sie eine kurze Fährstrecke nach Melbu auf den Vesterålen Inseln. Bei Stokmarknes befindet sich das Hurtigrutens Hus, welches sich der Geschichte der Hurtigruten-Schiffahrt widmet. Übernachtung in Sortland. (ca. 115 km)

Tag 5 Sortland – Harstad

Dieser Tag lässt sich individuell gestalten. Besuchen Sie die kleinen Fischerorte der Vesterålen oder unternehmen Sie einen Ausflug nach Andenes am Nordzipfel der Inselgruppe. Von hier aus können Sie Walbeobachtungstouren (optional) unternehmen. Übernachtung in Harstad. (ca. 250 km)

Tag 6 Harstad – Finnsnes

Fahren Sie durch die kargen Landschaften Nordnorwegens und besuchen Sie den verschneiten Wasserfall Målselvossen bei Bardufoss. Übernachtung in Finnsnes. (ca. 213 km)

Tag 7 Finnsnes – Tromsø

Weiterfahrt nach Nordkjosbotn am markanten Balsfjord und nordwärts bis Tromsø, welches auf einer Insel im Sund gelegen ist. Übernachtung in Tromsø. (ca. 157 km)

Tag 8 Abreise

Fahrt zum Flughafen, Abgabe des Mietwagens und Rückflug. (ca. 5 km)

WUSSTEN SIE, DASS...

...die Region rund um Tromsø und die Lofoten / Vesterålen sehr gut geeignet ist für die Beobachtung von Nordlichtern? Während der dunklen Jahreszeit und bei guter Witterung können Sie die mystischen Lichter über Ihren Köpfen tanzen sehen.

Einzigartige Landschaften
Magische Lofoten und Vesterålen
Hurtigruten-Teilstrecke



ca. 740 km

Preise

Doppelzimmer	2280,-
Einzelzimmer	3335,-
Dreibettzimmer	2005,-

Alle Preise gelten pro Person mit Mietwagenkategorie B (VW Polo oder ähnl.). Achtung: Für den Mietwagen sowie die Hurtigruten-Passage gelten tagesaktuelle Preise! Preise für Kinder auf Anfrage.

Reisedaten

1.11.-18.12.24 / 9.1.-31.3.25

Zuschlag höhere Mietwagenkategorien
auf Anfrage

Eingeschlossene Leistungen

- Flug mit SAS in Economy-Klasse (U-Klasse), inkl. Taxen und Gebühren
- 7 Tage Mietwagen der Kat. B (VW Polo oder ähnl.) ab/bis Flughafen inkl. unlim. km, CDW-Versicherung, Flughafenservicegebühr
- 6 Übernachtungen mit Frühstück in guten Mittelklassehotels mit Dusche/WC im Zimmer
- 1 Übernachtung auf der Hurtigruten, Garantie-Aussenkabine (teilweise mit eingeschränkter Sicht) mit Dusche/WC, Frühstück und PKW-Platz
- Reiseunterlagen

Nicht im Preis enthalten

- Reiseversicherung
- Allfällige Flug- oder Mietwagenzuschläge
- CO₂-Kompensation des Fluges, 36,- pro Person
- Maut- und weitere Fährgebühren (zahlbar vor Ort)
- Fähre Fiskebøl-Melbu (zahlbar vor Ort)



Lofoten/8 Tage Mietwagenreise mit Ski-Touring-Programm JETZT WIRD'S ALPIN

Erleben Sie die Lofoten einmal ganz anders: Auf Touring-Ski! Vom Meeresniveau geht's hinauf in alpine Höhen. Belohnt wird der Aufstieg mit einer phantastischen Aussicht über den Archipel des Eismeers. Nach der rasanten Abfahrt erwarten Sie dann die Wärme und Behaglichkeit einer typischen Rorbu im Stil der traditionellen Fischerhütte der Lofoten.

Programm

Tag 1 Anreise Tromsø – Bardufoss

Flug nach Tromsø und Übernahme des Mietwagens am Flughafen. Anschliessend Weiterfahrt in südlicher Richtung. Übernachtung in Bardufoss. (ca.140 km)

Tag 2 Bardufoss – Lofoten/Svolvær

Nach einem wahren «Inselhüpfen» über die Ofoten und Vesterålen erreichen Sie die Inselgruppe der Lofoten, die Sie in den kommenden Tagen mit ihren unterschiedlichen Höhenniveaus beeindruckend möchte. Vier Übernachtungen in Svolvær. (ca.290 km)

Tag 3-5 Ski Touring Lofoten

Geniessen Sie, als gut konditionierte und schon etwas erfahrene Touring-Skifahrer, drei eindrucksvolle Tage in der verschneiten Bergwelt der Lofoten. Mit einem erfahrenen Guide, der sich auf Ihre Erfahrungen und Wünsche einstellt, gehen Sie in der Gruppe on tour. (Max. 12 Personen pro Gruppe, ab 6 Personen zwei Guides.)

Svinøya Rorbuer

Die Unterkünfte von Svinøya Rorbuer sind der perfekte Ausgangspunkt zur Erkundung der Lofoten und für die Ski-Touring-Aktivitäten. Auf der einen Seite das Meer, auf der anderen Seite die spektakulären Berge, bietet es gemütliche Rorbu-Hütten im traditionellen Stil mit 1 bis 3 Schlafzimmern sowie Rorbu-Suiten mit 3 oder 4 Schlafzimmern und eigener Terrasse an. Sein Restaurant, «Børsen Spiseri», ist in einem liebevoll restaurierten Speicherhaus aus dem Jahr 1828 untergebracht und verwöhnt seine Gäste mit lokalen Gaumenfreuden, ebenso, wie die schwimmende Sauna mit ihrem Panoramablick.

Tag 6 Lofoten/Svolvær – Bardufoss

Heute reisen Sie entspannt zurück gen Norden. Übernachtung in Bardufoss. (ca.290 km)

Tag 7 Bardufoss – Tromsø

Nach Natur und Action bietet Ihnen die Stadt Tromsø nun ihre Sehenswürdigkeiten an. Übernachtung in Tromsø. (ca.140 km)

Tag 8 Abreise

Fahrt zum Flughafen, Abgabe des Mietwagens und Rückflug. (ca.5 km)

WUSSTEN SIE, DASS...

...die Region Telemark in Norwegen als Ursprung des Skifahrens gilt? Das «Telemarken» entwickelte sich weiter und heute sind in Norwegen Langlauf, Abfahrtslauf und Ski-Touren populär.



Ski-Erlebnis Lofoten alpin
Unterbringung in typischer
Rorbu-Anlage
Stippvisite in der Eismeerstadt Tromsø



Februar – Mai ca.846 km (ohne Ausflüge Lofoten)

Preise

Doppelzimmer in Rorbu-Hütte, pro Person	3135.-
Zuschlag Einzelnutzung des Zimmers, pro Nacht	55.-
Upgrade zur Rorbu-Suite mit Sauna, pro Person/Nacht	51.-
Besuch Gemeinschaftssauna, pro Person	14.-

Alle Preise gelten pro Person bei zwei Teilnehmern mit Mietwagenkategorie B (VW Polo oder ähnl.). Achtung: Für den Mietwagen gelten tagesaktuelle Preise!

Preise für eine oder mehr als zwei Personen sowie Kinder auf Anfrage.

Reisedaten

5.2.–18.5.25
Direktflug Mi-Mi (ansonsten Umsteige Flüge)

Zuschlag höhere Mietwagenkategorien auf Anfrage

Eingeschlossene Leistungen

- Direktflug mit Swiss/Edelweiss in Economy-Klasse (V-Klasse) inkl. Taxen und Gebühren
- 8 Tage Mietwagen der Kat. B (VW Polo oder ähnl.) ab/bis Flughafen inkl. unlim. km, CDW-Versicherung, Flughafenservicegebühr
- 3 Übernachtungen mit Frühstück in guten Mittelklassehotels mit Dusche/WC im Zimmer
- 4 Übernachtungen mit Frühstück im Doppelzimmer in einem Rorbu
- Bis zu drei geführte Ski-Touren
- 4 selbstgemachte Lunch-Pakete
- 1 x 3-Gang-Menü im Restaurant «Børsen Spiseri»
- Reiseunterlagen

Nicht im Preis enthalten

- Reiseversicherung
- Allfällige Flug- und Mietwagen-Zuschläge
- CO₂-Kompensation des Fluges, 36.- pro Person
- Persönliche Skiausrüstung und -kleidung (Ski-Verleih vor Ort nach Verfügbarkeit)
- Transport zu und vom Start- und Endpunkt der Lofoten-Gipfel-Touren
- Weitere Aktivitäten und Ausflüge vor Ort
- Weitere Mahlzeiten

ICELANDAIR



Direktflüge nach Island

ab Zürich und Genf



icelandair.ch

Flüge in den hohen Norden

Icelandair bringt Sie ganzjährig von Zürich – in der Sommersaison auch von Genf – nach Island und Grönland. Alle Passagiere erhalten kostenlose alkoholfreie Getränke und Inflight-Entertainment. In der Business-Class „Saga Premium“ genießen Sie zudem ein feines Essen und Annehmlichkeiten wie Priority Check-in, Lounge-Zugang und mehr!